

# CIFAMIX 100-120

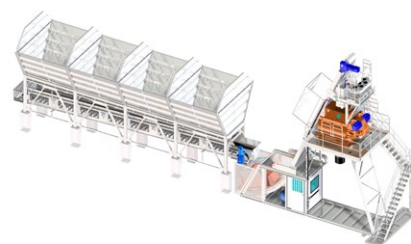


## Dati tecnici

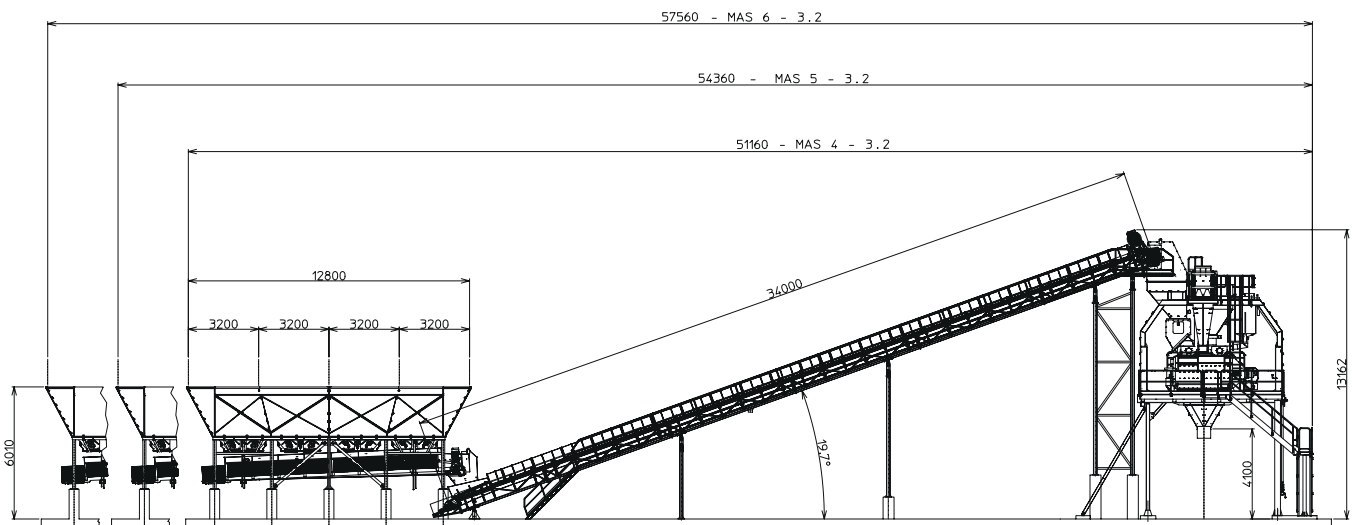
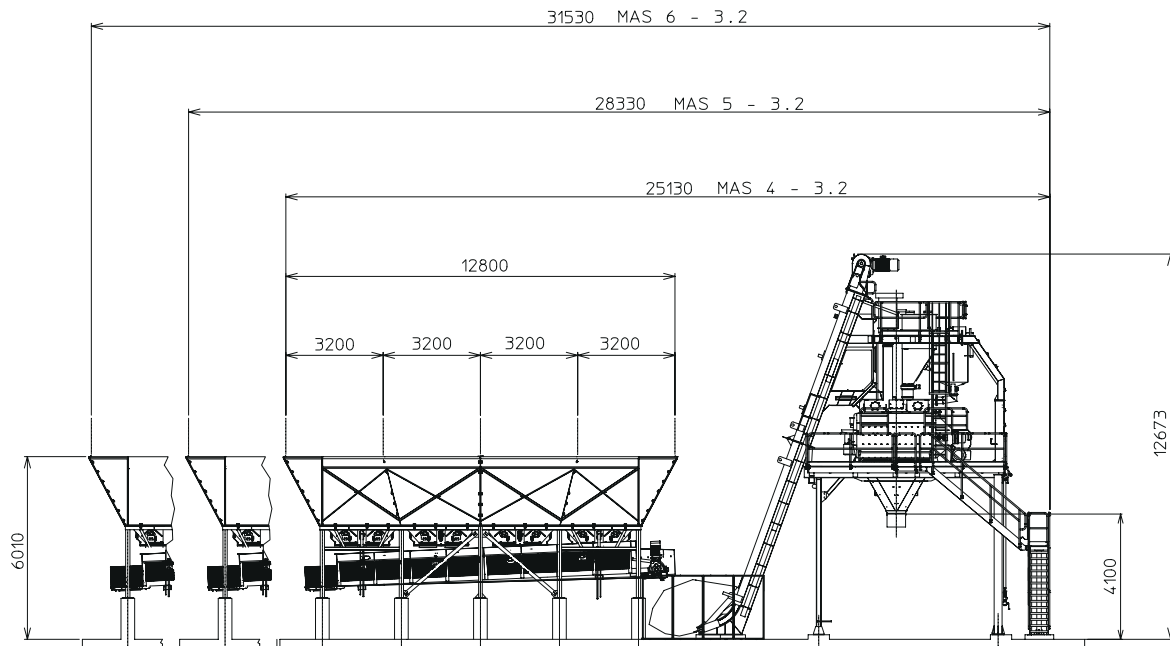
### CIFAMIX 100-120

### SPECIFICHE

Modello e tipo mescolatore	DNA 2.25 - DNA 3.0
Capacità mescolatore (m <sup>3</sup> /ciclo)	2.25 - 3.0
Produzione oraria impianto (m <sup>3</sup> /h)	100 - 120
Stoccaggio inerti (m <sup>3</sup> )	104/130/156
Scomparti inerti (n)	4 / 5 / 6
Cementi (n)	fino a 6
Sistema di alimentazione mescolatore	skip o nastro inclinato
Automazione	CIFAWIN
Capacità bilancia acqua (l)	1050 a peso
Capacità bilancia cemento (kg)	1940 a peso
Sistema dosaggio additivi (l)	a peso
Sistema alimentazione inerti	1 rampa
Sistema dosaggio inerti	a peso (nastro estraattore)
Cabina di comando	a bordo impianto



# CIFAMIX 100-120



## Componenti standard

- Mescolatore DNA 2.25 (CIFAMIX 100) o DNA 3.0 (CIFAMIX120) a doppio asse orizzontale elicoidale
- Stoccaggio inerti a 4/5/6 scomparti in linea, capacità 104/130/156 m<sup>3</sup>
- Filtro aspirazione polveri mescolatore
- Quadro elettrico

## Principali optional

- Filtro aspirazione polveri mescolatore
- Sonde per misurazione umidità sabbie (a micro-onde o capacitive)
- Sistema di lavaggio mescolatore
- Silos cemento
- Sistema di dosaggio additivi
- Cabina di comando
- Bilancia ghiaccio
- Automazione CIFAWIN

*Dati tecnici e caratteristiche sono soggetti a modifiche senza preavviso.*

