



شرکت ارونند موتور ایرانیان با هدف گسترش و توسعه سبد محصولات گروه ناصح (شرکت های ایتویا، نگین خودرو و ...) در بخش ساختمانی و عمرانی علاوه بر نمایندگی رسمی از شرکت ASTRA، اقدام به اخذ نمایندگی رسمی ماشین آلات و تجهیزات بتن شرکت CIFA ایتالیا نمود.

شرکت CIFA به عنوان یکی از برترین و با کیفیت ترین سازندگان ماشین آلات و تجهیزات بتن در دنیا در کنار توانمندی های بی نظیر کامیون ASTRA طیف وسیعی از محصولات خود را در زمینه پروژه های ساختمانی و عمرانی در اختیار مشتریان قرار می دهد. شرکت CIFA با بیش از ۸۵ سال تجربه در زمینه طراحی، تولید و توزیع تکنولوژی ماشین آلات بتن در سطح دنیا دارای محصولاتی از قبیل پمپ دکل و زمینی، میکسر، ماشین دو منظوره میکسر پمپ، بچینگ پلنت، ماشین آلات تونلی، قالب و دیگر تجهیزات ویژه می باشد.



مأموریت ما

عرضه خودروهای تجاری و همچنین ماشین آلات و تجهیزات سنگین با کیفیت ناب و ارائه خدمات در طیفی وسیع و صرف حداقل زمان ممکن در سرتاسر نقاط کشور جهت نقش آفرینی مؤثر در نوسازی ناوگان حمل و نقل جاده ای درون شهری و برون شهری و همچنین افزایش راندمان و بهینه سازی اقتصاد حمل و نقل در پروژه های معدنی و عمرانی زیرساخت با ارائه فن آوری های روز دنیا همراه با جلب اعتماد و رضایت کلیه مشتریان و ذینفعان و پیاده سازی کامل برنامه ریزی استراتژیک سازمان ارونند موتور با شعار «خلق حداکثر ارزش برای مشتریان» و رویکرد «مشتری در جایگاه شریک سازمان» همواره دیدگاه و نظرات مشتریان ارجمنند را دریافت نموده و پس از پیگیری و تحلیل آنها، در مسیر بهبود و اثربخشی عملکرد سیستم های سازمانی خود گام می نهد.

TRUCK PUMPS CARBOTECH SERIES



PLUG-IN HYBRID TECHNOLOGY 



TRUCK PUMPS STEELTECH SERIES



TRUCK PUMPS CLASSIC SERIES



TRUCK MIXERS SL/S LX



TRUCK MIXERS HEAVY DUTY



TRUCK MIXERS RY/SRY



TRUCK MIXER PUMPS



CARBOTECH



PORTABLE PUMPS



CONCRETE RECYCLING



CITY PUMP



BATCHING PLANTS



UNDERGROUND CONCRETE MACHINERY



FORMWORKS AND SPECIAL EQUIPMENT



پمپ بتن دکل ۳۶ متری

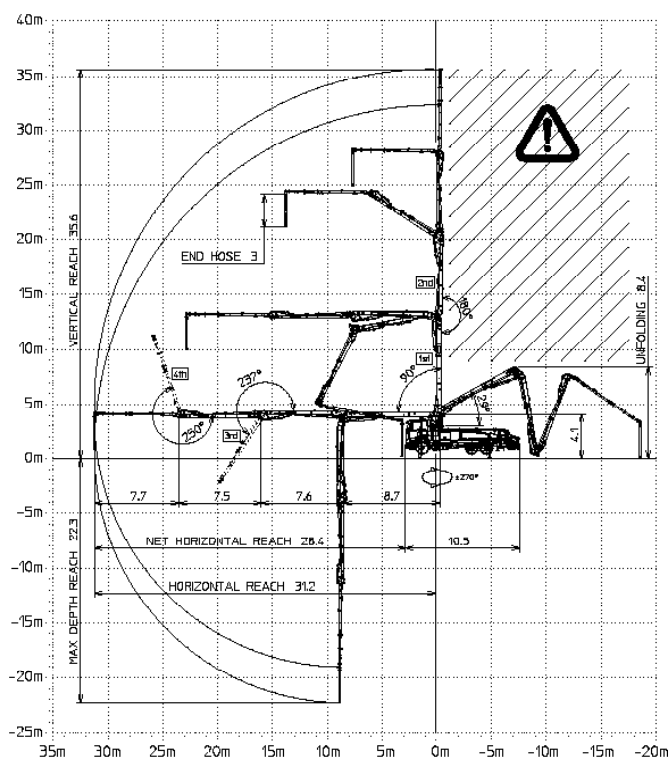
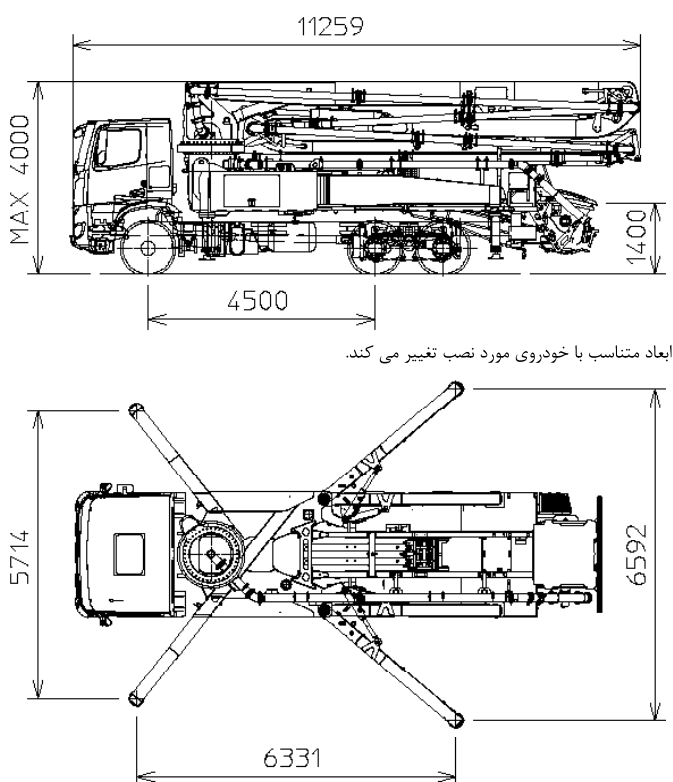
دسترسی عمودی از سطح زمین
مدل بوم ها
پمپ هیدرولیک
نیروی محرکه
قابل نصب بر روی کامیون های ۳ و ۴ محور

۳۵.۶ متر
چهار دکل B4Z 36/32
HP1606H
HP1608EC
PTO

K36L



ابعاد



STEELTECH Series K36L

آپشن های اصلی

- سیستم کنترل پایداری پیشرفته (ASC (Advanced Stability Control) (قابل ارائه تنها بر روی دستگاه های با پمپ مدار باز)
- سیستم کنترل پایداری سبک (LSC (Light Stability Control) (قابل ارائه تنها بر روی دستگاه های با پمپ مدار باز)
- شیر قطع کن پنوماتیک بتن
- پمپ آب با فشار بالا، ۲۸ لیتر / ۱۲۰ بار
- سیستم روانکاری مرکزی دکل ها
- موتور اضطراری مجزا جهت کنترل مستقل پمپ دکل ها و آب

مشخصات فنی واحد پمپاژ بتن

HP1606H	HP1608EC	مشخصات فنی	
		مدل	مشخصات فنی
۱۶۰	۱۶۰	m^3/h	حداکثر خروجی اسمی
۵۳	۸۰	bar	حداکثر فشار بتن
۲۳۰×۲۱۰۰	۲۳۰×۲۱۰۰	mm	ابعاد سیلندر (قطر×کورس)
۵۵۰	۵۵۰	l	ظرفیت مخزن بتن
باز	بسته		مدار هیدرولیک

مشخصات فنی دکل

B4Z 36/32	مشخصات فنی	
	مدل	مشخصات فنی
۱۲۵	mm	قطر لوله ها
۳۵.۶	m	حداکثر دسترسی عمودی
۳۱.۲	m	حداکثر دسترسی افقی (از مرکز محور گردان)
۸.۴	m	حداقل ارتفاع در هنگام باز شدن دکل ها
۴		تعداد دکل ها
۹۰°		زاویه باز شدن دکل اول
۱۸۰°		زاویه باز شدن دکل دوم
۲۳۷°		زاویه باز شدن دکل سوم
۲۵۰°		زاویه باز شدن دکل چهارم
+/-۲۷۰°		زاویه چرخش
۳	m	طول شیلنگ پلاستیکی انتهایی

اطلاعات و مشخصات فنی ممکن است بدون اطلاع قبلی تغییر کند.

تجهیزات استاندارد

- قابلیت نصب بر روی شاسی خودروهای ۳ محور
- شاسی محافظ با طراحی ضد پیچش، طراحی شده بر اساس استاندارد FEM. تست شده با الگوی TEC CIFA
- بوم مفصلی، طراحی شده بر اساس استاندارد FEM تست شده با الگوی TEC CIFA
- مدل بوم B4Z 36/32، ۴ دکل، نحوه جمع شدن بوم ها: از نوع Z شکل
- کنترل کننده های تمام هیدرولیک جک های پایه در دو طرف کامیون
- حوه باز شدن جک های پایه جلو به صورت تلسکوپی تکی شکل و جک های پایه عقب به صورت شعاعی جهت استقرار سریع و اشغال فضای کمتر
- سیستم کنترل فشار خروجی پمپ متناسب با ارتفاع دکل برای مدل HP-C
- سیستم (BFC (Best-Flex CIFA با امکان جابجایی دکل به صورت سریع، ساده و ایمن برای اپراتور
- دارای رگلاتور دبی پمپ بتن
- سیستم ایمنی باز کردن دریچه بازدید (هاپر)
- پمپ مدار بسته با مدل HP1608EC و مدار باز با مدل HP1606H
- منطبق با دستورالعمل کاربرد ماشین آلات در پروژه های اروپا CE/۲۰۰۶/۴۲
- دارای دو ریموت کنترل با قابلیت جابجایی دکل به صورت دو سرعت، با جوی استیک ۸ حالت با امکان تنظیم دبی بتن (۲۰ متر کابل)
- لوله های دو جداره از جنس فولاد ضد سایش (با روکش داخلی کروم کارباید سخت جهت افزایش عمر مفید)
- صفحه کنترل اضطراری برای پمپ HP-C
- ویراتور برقی نصب شده بر روی هاپر با قابلیت کنترل از راه دور
- سیستم روانکاری مرکزی پمپ
- سیستم روانکاری اتوماتیک پیستون های پمپ در مدل HP-C
- دارای سیستم روانکاری دستی اضافی بر روی پمپ
- صفحات محافظ سخت پلاستیکی جهت محافظت از جک های پایه با محل نگهدارنده
- چراغ عقب نصب شده بر روی هاپر
- دارای تراز جهت استقرار صحیح جک های پایه
- دارای لوازم جانبی جهت تمیز کاری و شستشوی لوله ها
- پوشش فایبر گلاس هاپر
- کیت اضطراری پمپ (برای دستگاه های با پمپ مدار بسته)

سیستم کنترل

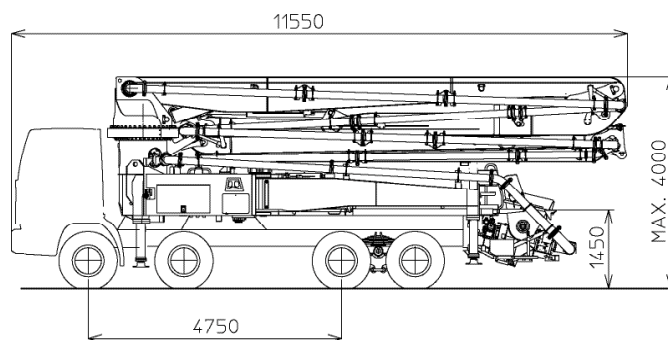
- Smartronic Silver (قابل ارائه تنها بر روی دستگاه های با پمپ مدار بسته)
 - دارای LCD رنگی
 - شماره ها
 - مدیریت پمپاژ بتن
 - سیستم عیب یاب
 - صفحه کلید لمسی عقب

پمپ بتن دکل ۳۸ متری

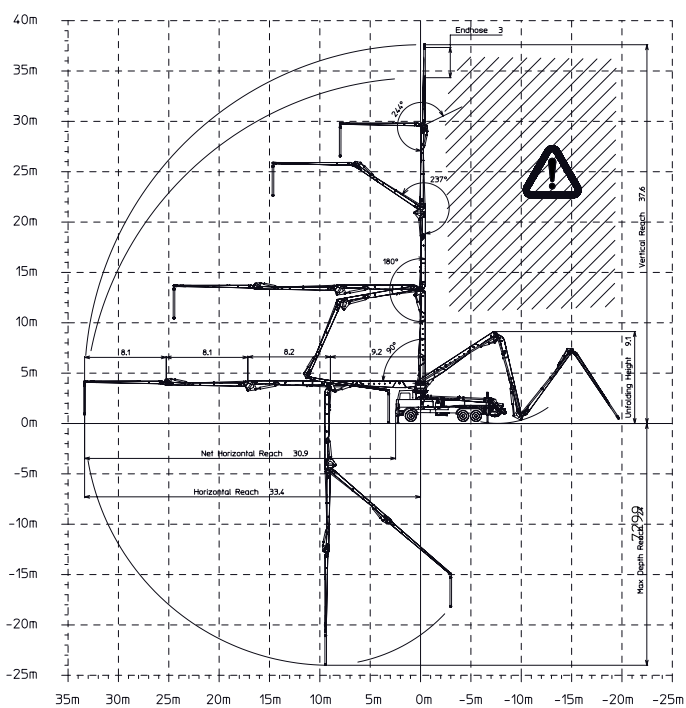
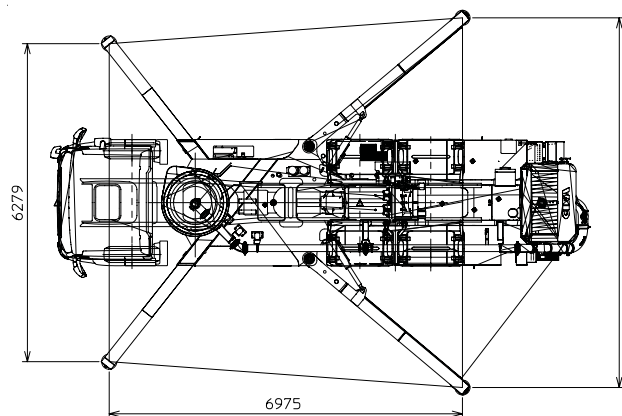
K38L

دسترسی عمودی از سطح زمین
 مدل بوم ها
 پمپ هیدرولیک
 نیروی محرکه
 قابل نصب بر روی کامیون های ۳ و ۴ محور

۳۷.۶ متر
 چهار دکل B4Z 38/34
 HP1606H
 HP1608EC
 PTO



ابعاد متناسب با خودروی مورد نصب تغییر می کند.



STEELTECH Series K38L

مشخصات فنی واحد پمپاژ بتن

HP1608EC	HP1606H	مشخصات فنی	
		مدل	مشخصات فنی
۱۶۰	۱۶۰	m ³ /h	حداکثر خروجی اسمی
۸۰	۵۳	bar	حداکثر فشار بتن
۲۳۰×۲۱۰۰	۲۳۰×۲۱۰۰	mm	ابعاد سیلندر (قطر × کورس)
۵۵۰	۵۵۰	l	ظرفیت مخزن بتن
بسته	باز		مدار هیدرولیک

مشخصات فنی دکل‌ها

B4Z 38/34	مشخصات فنی	
	مدل	مشخصات فنی
۱۲۵	mm	قطر لوله‌ها
۳۷.۶	m	حداکثر دسترسی عمودی
۳۳.۴	m	حداکثر دسترسی افقی
۹.۱	m	حداقل ارتفاع در هنگام باز شدن دکل‌ها
۴		تعداد دکل‌ها
۹۰°		زاویه باز شدن دکل اول
۱۸۰°		زاویه باز شدن دکل دوم
۲۳۷°		زاویه باز شدن دکل سوم
۲۴۴°		زاویه باز شدن دکل چهارم
+/-۲۷۰°		زاویه چرخش
۴	m	طول شیلنگ پلاستیکی انتهایی

اطلاعات و مشخصات فنی ممکن است بدون اطلاع قبلی تغییر کند.

تجهیزات استاندارد

- قابلیت نصب بر روی شاسی خودروهای ۳ محور (با افزایش فاصله محوری) و ۴ محور شاسی محافظ با طراحی ضد پیچش
- مدل بوم B4Z 38/34، ۴ دکل، قطر لوله‌ها ۱۲۵ mm، نحوه جمع شدن بومها: از نوع Z شکل
- کنترل کننده های تمام هیدرولیک جک‌های پایه در دو طرف کامیون
- نحوه باز شدن جک‌های پایه جلو به شکل X جهت استقرار سریع و اشغال فضای کمتر
- سیستم کنترل فشار خروجی پمپ متناسب با ارتفاع دکل برای مدل HP-C
- سیستم (Best-Flex CIFA) BFC با امکان جابجایی دکل به صورت سریع، ساده و ایمن برای آپراتور
- دارای رگلاتور دبی پمپ بتن
- سیستم ایمنی باز کردن دریچه بازدید (هاپر)
- پمپ مدار بسته با مدل EC1608HP و مدار باز با مدل HP1606H
- منطبق با دستورالعمل کاربرد ماشین آلات در پروژه‌های اروپا CE/۲۰۰۶/۴۲
- دو ریموت کنترل با قابلیت جابجایی دکل به صورت دو سرعت، با جوی استیک ۸ حالت با امکان تنظیم دبی بتن (۲۰ متر کابل)
- لوله‌های دو جداره از جنس فولاد ضد سایش (با روکش داخلی کروم کارباید سخت جهت افزایش عمر مفید)
- صفحه کنترل اضطراری برای پمپ HP-C
- ویبراتور برقی نصب شده بر روی هاپر با قابلیت کنترل از راه دور
- سیستم روانکاری مرکزی پمپ
- سیستم روانکاری اتوماتیک پیستون‌های پمپ در مدل HP-C
- سیستم روانکاری دستی اضافی بر روی پمپ
- صفحات محافظ سخت پلاستیکی جهت محافظت از جک‌های پایه با محل نگهدارنده
- چراغ عقب نصب شده بر روی هاپر
- تراز جهت استقرار صحیح جک‌های پایه
- لوازم جانبی جهت تمیز کاری و شستشوی لوله‌ها
- پوشش فایبر گلاس هاپر
- کیت اضطراری پمپ (برای دستگاه‌های با پمپ مدار بسته)

سیستم‌های کنترل

- Smartronic Silver (قابل ارائه تنها بر روی دستگاه‌های با پمپ مدار بسته)
- LCD رنگی
- شمارنده‌ها
- مدیریت پمپاژ بتن
- سیستم عیب یاب
- صفحه کلید لمسی عقب

آپشن‌های اصلی

- سیستم کنترل پایداری پیشرفته (ASC (Advanced Stability Control
- (قابل ارائه تنها بر روی دستگاه‌های با پمپ مدار باز)
- سیستم کنترل پایداری سبک (LSC (Light Stability Control
- (قابل ارائه تنها بر روی دستگاه‌های با پمپ مدار باز)
- شیر قطع کن پنوماتیک بتن
- پمپ آب با فشار بالا، ۲۸ لیتر / ۱۲۰ بار
- سیستم روانکاری مرکزی دکل‌ها
- موتور اضطراری مجزا جهت کنترل مستقل پمپ دکل‌ها و آب

K42L

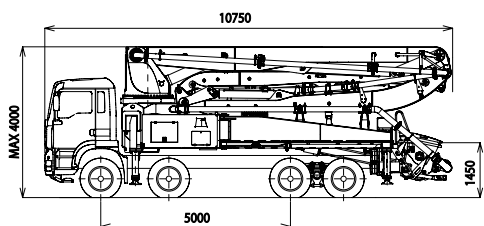
پمپ بتن دکل ۴۲ متری

دسترسی عمودی از سطح زمین
مدل بوم ها
پمپ هیدرولیک
نیروی محرکه
قابل نصب بر روی کامیون های ۴ محور

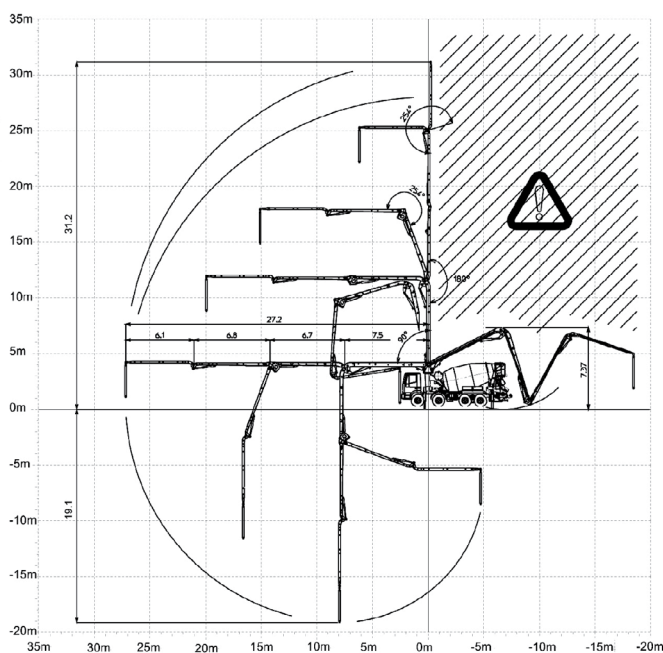
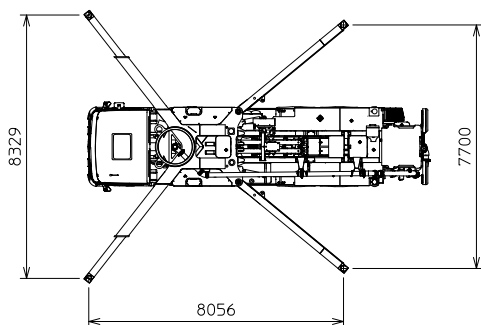
۴۱.۱ متر
B5RZ 42/38 پنج دکل
HP 1808 ECX
HP 1608 EC
HP 1606 H
PTO



ابعاد



ابعاد متناسب با خودروی مورد نصب تغییر می کند.



STEELTECH Series K42L

آپشن های اصلی

- سیستم کنترل پایداری پیشرفته (ASC (Advanced Stability Control)
(قابل ارائه تنها بر روی دستگاه های با پمپ مدار باز)
- سیستم کنترل پایداری سبک (LSC (Light Stability Control)
(قابل ارائه تنها بر روی دستگاه های با پمپ مدار باز)
- شیر قطع کن پنوماتیک بتن
- پمپ آب با فشار بالا، ۲۸ لیتر / ۱۲۰ بار
- سیستم روانکاری مرکزی دکل ها
- موتور اضطراری مجزا جهت کنترل مستقل پمپ دکل ها و آب

مشخصات فنی واحد پمپاژ بتن

HP1606H	HP1608EC	HP1808ECX	مشخصات فنی	
			مدل	مشخصات فنی
۱۶۰	۱۶۰	۱۸۰	m^3/h	حداکثر خروجی اسمی
۵۳	۸۰	۸۳	bar	حداکثر فشار بتن
۳۰	۳۱	۲۷	nr.	حداکثر تعداد سیکل در هر دقیقه
۲۳۰×۲۱۰۰	۲۳۰×۲۱۰۰	۲۶۰×۲۱۰۰	mm	ابعاد سیلندر (قطر × کورس)
۵۵۰	۵۵۰	۶۰۰	l	ظرفیت مخزن بتن
باز	بسته	بسته		مدار هیدرولیک

اطلاعات فنی دکل

B5RZ 42/37	مشخصات فنی	
	مدل	مشخصات فنی
۱۲۵	mm	قطر لوله ها
۴۱,۱	m	حداکثر دسترسی عمودی
۳۶,۸	m	حداکثر دسترسی افقی (از مرکز محور گردان)
۸,۳	m	حداقل ارتفاع در هنگام باز شدن دکل ها
۵		تعداد دکل ها
۹۰°		زاویه باز شدن دکل اول
۱۸۰°		زاویه باز شدن دکل دوم
۱۸۰°		زاویه باز شدن دکل سوم
۲۳۷°		زاویه باز شدن دکل چهارم
۲۴۴°		زاویه باز شدن دکل پنجم
+/-۲۷۰°		زاویه چرخش
۴	m	طول شیلنگ پلاستیکی انتهایی

اطلاعات و مشخصات فنی ممکن است بدون اطلاع قبلی تغییر کند.

تجهیزات استاندارد

- قابلیت نصب به صورت استاندارد بر روی شاسی خودروهای ۴ محور
- شاسی محافظ با طراحی ضد پیچش
- مدل بوم B5RZ 42/38، ۵ دکل، قطر لوله ها ۱۲۵mm، نحوه جمع شدن بوم ها: از نوع RZ شکل
- کنترل کننده های تمام هیدرولیک جک های پایه در دو طرف کامیون
- حوضه باز شدن جک های پایه جلو به صورت تلسکوپی تکی شکل و جک های پایه عقب به صورت شعاعی جهت استقرار سریع و اشغال فضای کمتر
- سیستم کنترل فشار خروجی پمپ متناسب با ارتفاع دکل برای مدل HP-C
- سیستم (سیستم BFC (Best-Flex CIFA با امکان جابجایی دکل به صورت سریع، ساده و ایمن برای آپراتور
- دارای رگلاتور دبی پمپ بتن
- سیستم ایمنی باز کردن دریچه بازدید (هاپر)
- پمپ مدار بسته با مدل HP1608EC یا مدار بسته با مدل HP1808ECX و مدار باز با مدل HP1606H
- منطبق با دستورالعمل کاربرد ماشین آلات در پروژه های اروپا CE/۲۰۰۶/۴۲
- دارای دو ریموت کنترل با قابلیت جابجایی دکل به صورت دو سرعت، با جوی استیک ۸ حالت با امکان تنظیم دبی بتن (۲۰ متر کابل)
- لوله های دو جداره از جنس فولاد ضد سایش (با روکش داخلی کروم کارباید سخت جهت افزایش عمر مفید)
- صفحه کنترل اضطراری برای پمپ HP-C
- ویراتور برقی نصب شده بر روی هاپر با قابلیت کنترل از راه دور
- سیستم روانکاری مرکزی پمپ
- سیستم روانکاری اتوماتیک پیستون های پمپ در مدل HP-C
- دارای سیستم روانکاری دستی اضافی بر روی پمپ
- صفحات محافظ سخت پلاستیکی جهت محافظت از جک های پایه با محل نگهدارنده
- چراغ عقب نصب شده بر روی هاپر
- دارای تراز جهت استقرار صحیح جک های پایه
- دارای لوازم جانبی جهت تمیز کاری و شستشوی لوله ها
- پوشش فایبر گلاس هاپر
- کیفیت اضطراری پمپ (برای دستگاه های با پمپ مدار بسته)

سیستم کنترل

- Smartronic Silver (قابل ارائه تنها بر روی دستگاه های با پمپ مدار بسته)
 - دارای LCD رنگی
 - شماره نامه ها
 - مدیریت پمپاژ بتن
 - سیستم عیب یاب
 - صفحه کلید لمسی عقب

پمپ بتن دکل ۵۲ متری

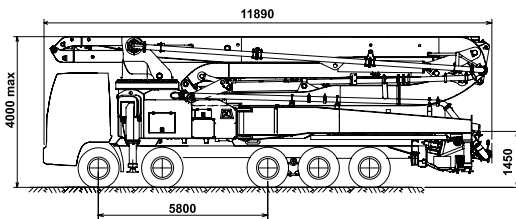
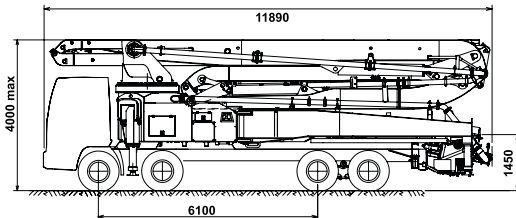
K52L

دسترسی عمودی از سطح زمین
مدل بوم ها
پمپ هیدرولیک
نیروی محرکه
قابل نصب بر روی کامیون های ۴ و ۵ محور

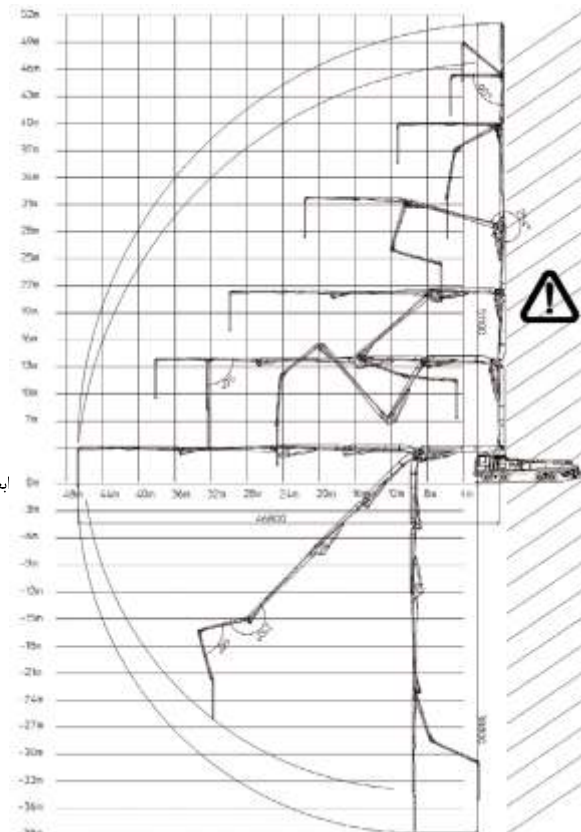
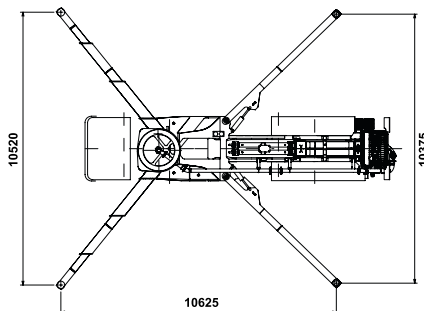
۵۱.۱ متر
شش دکل B6RZ 52/48
HP 1808 ECX
HP 1606 H
PTO



ابعاد



ابعاد متناسب با خودروی مورد نصب تغییر می کند.



STEELTECH Series K52L

آپشن های اصلی

- سیستم کنترل پایداری پیشرفته (ASC (Advanced Stability Control)
(قابل ارائه تنها بر روی دستگاه های با پمپ مدار باز)
- سیستم کنترل پایداری سبک (LSC (Light Stability Control)
(قابل ارائه تنها بر روی دستگاه های با پمپ مدار باز)
- شیر قطع کن پنوماتیک بتن
- پمپ آب با فشار بالا، ۲۸ لیتر / ۱۲۰ بار
- سیستم روانکاری مرکزی دکل ها
- موتور اضطراری مجزا جهت کنترل مستقل پمپ دکل ها و آب

مشخصات فنی واحد پمپاژ بتن

HP1808CX	HP1606H	مدل	مشخصات فنی
۱۸۰	۱۶۰	m^3/h	حداکثر خروجی اسمی
۸۳	۵۳	bar	حداکثر فشار بتن
۲۶۰×۲۱۰۰	۲۳۰×۲۱۰۰	mm	ابعاد سیلندر (قطر×کورس)
۶۰۰	۵۵۰	l	ظرفیت مخزن بتن
بسته	باز	l	مدار هیدرولیک

مشخصات فنی دکل

B6RZ 52/48	مدل	مشخصات فنی
۱۲۵	mm	قطر لوله ها
۵۱.۱	m	حداکثر دسترسی عمودی
۴۶.۸	m	حداکثر دسترسی افقی
۲۰.۹	m	حداقل ارتفاع در هنگام باز شدن دکل ها
۶		تعداد دکل ها
۹۰°		زاویه باز شدن دکل اول
۱۸۰°		زاویه باز شدن دکل دوم
۱۸۰°		زاویه باز شدن دکل سوم
۲۵۴°		زاویه باز شدن دکل چهارم
۲۱۰°		زاویه باز شدن دکل پنجم
۹۰°		زاویه باز شدن دکل ششم
+/-۲۷۰°		زاویه چرخش
۳	m	طول شیلنگ پلاستیکی انتهایی

اطلاعات و مشخصات فنی ممکن است بدون اطلاع قبلی تغییر کند.

تجهیزات استاندارد

- قابلیت نصب بر روی شاسی خودروهای ۴ و ۵ محور، حداکثر با طول $12m$
- شاسی محافظ با طراحی ضد پیچش
- مدل بوم B6RZ 52/48، ۶ دکل، قطر لوله ها ۱۲۵mm، نحوه جمع شدن بوم ها: از نوع RZ شکل
- کنترل کننده های تمام هیدرولیک جک های پایه در دو طرف کامیون
- نحوه باز شدن جک های پایه جلو به صورت تلسکوپی سه مرحله ای X شکل و جک های پایه عقب به صورت شعاعی جهت استقرار سریع و اشغال فضای کمتر
- سیستم کنترل فشار خروجی پمپ متناسب با ارتفاع دکل برای مدل HP-C
- سیستم BFC (Best-Flex CIFA) با امکان جابجایی دکل به صورت سریع، ساده و ایمن برای اپراتور
- دارای رگلاتور دبی پمپ بتن
- سیستم ایمنی باز کردن دریچه بازدید (هاپر)
- پمپ مدار بسته با مدل HP1808ECX و مدار باز با مدل HP1606H
- منطبق با دستورالعمل کاربرد ماشین آلات در پروژه های اروپا CE/۴۲/۲۰۰۶
- دارای دو ریموت کنترل با قابلیت جابجایی دکل به صورت دو سرعت، با جوی استیک ۸ حالت با امکان تنظیم دبی بتن (۲۰ متر کابل)
- لوله های دو جداره از جنس فولاد ضد سایش (با روکش داخلی کروم کارباید سخت جهت افزایش عمر مفید)
- صفحه کنترل اضطراری برای پمپ HP-C
- ویبراتور برقی نصب شده بر روی هاپر با قابلیت کنترل از راه دور
- سیستم روانکاری مرکزی پمپ
- سیستم روانکاری اتوماتیک پیستون های پمپ
- سیستم روانکاری دستی اضافی پیستون های پمپ
- صفحات محافظ سخت پلاستیکی جهت محافظت از جک های پایه با محل نگهدارنده
- چراغ عقب نصب شده بر روی هاپر
- دارای تراز جهت استقرار صحیح جک های پایه
- دارای لوازم جانبی جهت تمیز کاری و شستشوی لوله ها
- پوشش فایبر گلاس هاپر
- کیت اضطراری پمپ (برای دستگاه های با پمپ مدار بسته)

سیستم کنترل

- Smartronic Silver (قابل ارائه تنها بر روی دستگاه های با پمپ مدار بسته)
 - دارای LCD رنگی
 - شمارنده ها
 - مدیریت پمپاژ بتن
 - سیستم عیب یاب
 - صفحه کلید لمسی عقب

K58L

پمپ بتن دکل ۵۸ متری

۵۷.۱ متر

دسترسی عمودی از سطح زمین

دکل شش B5RZ 58/54

مدل بوم ها

ECX1808HP

پمپ هیدرولیک

H1606HP

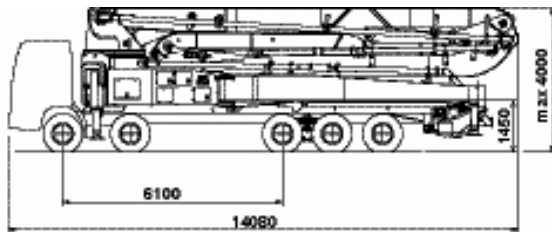
PTO

نیروی محرکه

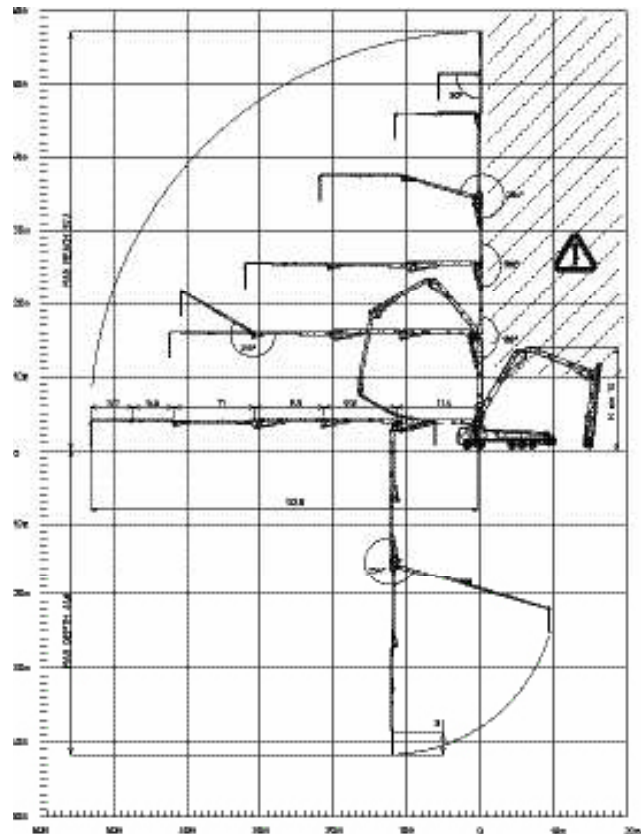
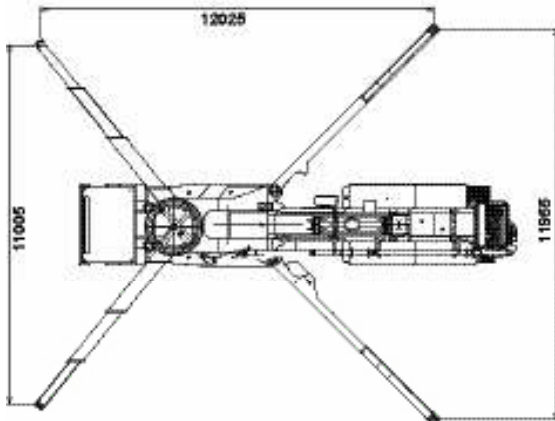
قابل نصب بر روی کامیون های ۵ محور



ابعاد



ابعاد متناسب با خودروی مورد نصب تغییر می کند.



STEELTECH Series K58L

آپشن های اصلی

- سیستم کنترل پایداری پیشرفته (ASC (Advanced Stability Control (قابل ارائه تنها بر روی دستگاه های با پمپ مدار باز)
- سیستم کنترل پایداری سبک (LSC (Light Stability Control (قابل ارائه تنها بر روی دستگاه های با پمپ مدار باز)
- شیر قطع کن پنوماتیک بتن
- پمپ آب با فشار بالا، ۲۸ لیتر/۱۲۰ بار
- سیستم روانکاری مرکزی دکل ها
- موتور اضطراری مجزا جهت کنترل مستقل پمپ دکل ها و آب

مشخصات فنی واحد پمپاژ بتن

HP1808ECX	HP1606H	مشخصات فنی	
		مدل	مشخصات فنی
۱۸۰	۱۶۰	m^3/h	حداکثر خروجی اسمی
۸۳	۵۳	bar	حداکثر فشار بتن
۲۷	۳۰	nr.	حداکثر تعداد سیکل در هر دقیقه
۲۶۰×۲۱۰۰	۲۳۰×۲۱۰۰	mm	ابعاد سیلندر (قطر×کورس)
۶۰۰	۵۵۰	l	ظرفیت مخزن بتن
بسته	باز	l	مدار هیدرولیک

اطلاعات فنی دکل

B5RZ 58/54	مشخصات فنی	
	مدل	مشخصات فنی
۱۲۵	mm	قطر لوله ها
۵۷.۱	m	حداکثر دسترسی عمودی
۵۲.۸	m	حداکثر دسترسی افقی
۱۴	m	حداقل ارتفاع در هنگام باز شدن دکل ها
۶		تعداد دکل ها
۹۰°		زاویه باز شدن دکل اول
۱۸۰°		زاویه باز شدن دکل دوم
۱۸۰°		زاویه باز شدن دکل سوم
۲۵۴°		زاویه باز شدن دکل چهارم
۲۱۰°		زاویه باز شدن دکل پنجم
۹۰°		زاویه باز شدن دکل ششم
+/-۳۷.۰°		زاویه چرخش
۳	m	طول شیلنگ پلاستیکی انتهایی

اطلاعات و مشخصات فنی ممکن است بدون اطلاع قبلی تغییر کند.

تجهیزات استاندارد

- قابلیت نصب بر روی شاسی خودروهای ۵ محور
- شاسی محافظ با طراحی ضد پیچش
- مدل بوم B5RZ 58/54، ۶ دکل، قطر لوله ها ۱۲۵mm، نحوه جمع شدن بوم ها: از نوع RZ شکل
- کنترل کننده های تمام هیدرولیک جک های پایه در دو طرف کامیون
- نحوه باز شدن جک های پایه جلو به صورت تلسکوپی سه مرحله ای X شکل و جک های پایه عقب به صورت شعاعی جهت استقرار سریع و اشغال فضای کمتر
- سیستم کنترل فشار خروجی پمپ متناسب با ارتفاع دکل برای مدل HP-C
- سیستم BFC (Best-Flex CIFA) با امکان جابجایی دکل به صورت سریع، ساده و ایمن برای آپراتور
- دارای رگلاتور دبی پمپ بتن
- سیستم ایمنی باز کردن دریچه بازدید (هاپر)
- پمپ مدار بسته با مدل HP1808ECX و مدار باز با مدل HP1606H
- منطبق با دستورالعمل کاربرد ماشین آلات در پروژه های اروپا ۲۰۰۶/۴۲/CE
- دارای دو ریموت کنترل با قابلیت جابجایی دکل به صورت دو سرعت، با جوی استیک ۸ حالت با امکان تنظیم دبی بتن (۲۰ متر کابل)
- لوله های دو جداره از جنس فولاد ضد سایش (با روکش داخلی کروم کارباید سخت جهت افزایش عمر مفید)
- صفحه کنترل اضطراری برای پمپ HP-C
- ویبراتور برقی نصب شده بر روی هاپر با قابلیت کنترل از راه دور
- سیستم روانکاری مرکزی پمپ
- سیستم روانکاری اتوماتیک پیستون های پمپ در مدل HP-C
- سیستم روانکاری دستی اضافی بر روی پمپ
- صفحات محافظ سخت پلاستیکی جهت محافظت از جک های پایه با محل نگهدارنده
- چراغ عقب نصب شده بر روی هاپر
- دارای تراز جهت استقرار صحیح جک های پایه
- دارای لوازم جانبی جهت تمیز کاری و شستشوی لوله ها
- پوشش فایبر گلاس هاپر
- کیت اضطراری پمپ (برای دستگاه های با پمپ مدار بسته)

سیستم کنترل

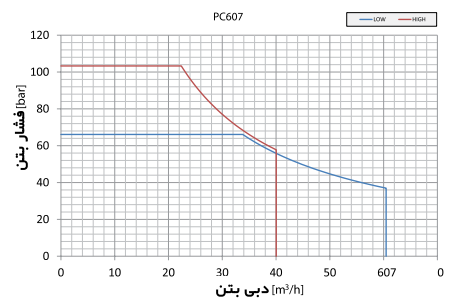
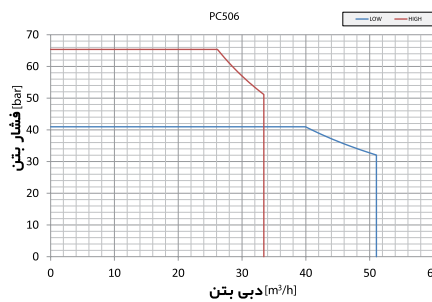
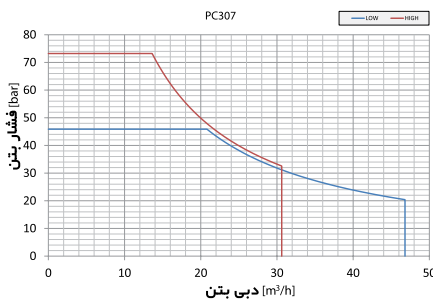
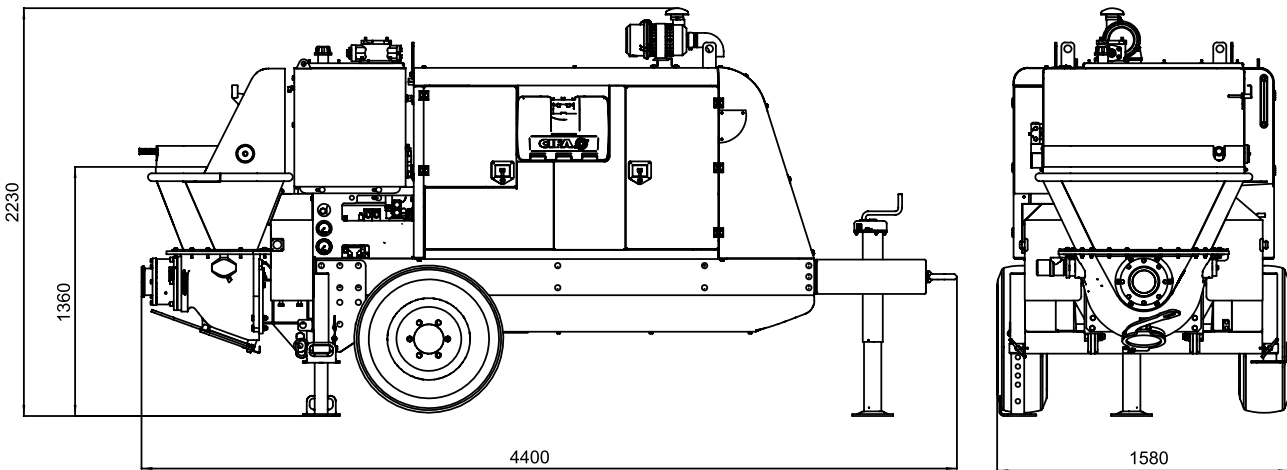
- Smartronic Silver (قابل ارائه تنها بر روی دستگاه های با پمپ مدار بسته)
 - دارای LCD رنگی
 - شمارنده ها
 - مدیریت پمپاژ بتن
 - سیستم عیب یاب
 - صفحه کلید لمسی عقب

“6” Series

پمپ های بتن زمینی سری ۶



ابعاد و نمودار کارآیی



استفاده از این محصول نباید از ارتفاع بیش از ۰۰ متر از سطح دریا تجاوز کند. استفاده در سطح بیشتر از این ارتفاع، عملکرد صحیح سیستم را تضعیف کرده و این مورد قبل از انجام آن باید به CIFA اطلاع داده شود.

Portable concrete pumps “6” Series

تجهیزات استاندارد

- ویراتور الکتریکی روی توری هاپر
- محور ثابت با قابلیت جابجایی بصورت یدک کش
- میل بکسل
- ۳ عدد بازوی جک دستی
- لوله های خروجی بتن با دستگاه کاهش خمیدگی تا ۵ اینچ
- پمپ آب با محرک هیدرولیکی با ظرفیت ۵۰ l/min، با فشار ۵۰ بار
- تنظیم کننده دبی بتن نصب شده روی دستگاه
- لوله های کامل شستشو به همراه نازل
- کوپلینگ برای شستشو
- ۲ عدد توپ لاستیکی اسفنجی
- ریموت کنترل با ۲۰ متر کابل
- بوق هشدار از کار افتادن موتور دیزل
- در دو رنگ، رنگ سیفا و نارنجی - خاکستری

موارد انتخابی

- پمپ باد با کنترل هیدرولیکی، دوسیلندر، دو زمانه با ظرفیت ورودی ۵۰۰ l/min، با حداکثر فشار ۱۲ بار با تمام تجهیزات جانبی، با فیتینگ ها و اتصالات سریع لوله ها
- فیتینگ ها و اتصالات سریع لوله ها با قطر ۵،۵ اینچ با مفصل
- منبع اگزوز با کاتالیست برای موتور های دویتنس

مشخصات اصلی

- منبع انرژی توسط یک موتور مجزا (دیزلی یا الکتریکی) تامین می گردد
- موتور دیزلی دویتنس یا پرکینز
- شیر S شکل برای انواع بتن، ساخته شده از فولاد مخصوص
- تعویض سریع شیرها
- عملکرد ایده ال حتی در فشار های بالا با پمپاژ پیوسته و روان
- با پوشش مقاوم در برابر خوردگی
- سیستم هیدرولیکی در مدار باز
- تبدیل پمپ های بتن از فشار بالا به پایین (برعکس) (PC506-PC309/PC607-PC411)
- کم صدا
- هزینه های جاری پایین
- نگهداری ساده و آسان و عملیات تمیز کاری سریع
- قابلیت کار دستگاه در شرایط دمایی تا ۲۵- درجه سانتیگراد
- تنظیم کننده دبی بتن
- پمپاژ کم صدا با بازدهی بالا، روان، پیوسته و جابجایی آسان



مشخصات فنی

PC 411	PC 607	PC 309	PC 506	PC 307	مشخصات فنی	
۱۱۱	۱۱۱	۱۰۰	۱۰۰	۵۸	مدل	قدرت موتور IIIA
۱۱۴	۱۱۴	۱۰۰	۱۰۰	۷۴	hp	قدرت موتور IIIB
۱۰۰	۱۰۰	۷۴	۷۴	۴۰	hp	قدرت موتور E
۴۰	۶۰	۳۴	۵۲	۳۰	m ³ /h	حداکثر خروجی اسمی
۱۰۵	۶۷	۹۱	۵۷	۷۰	bar	حداکثر فشار بتن
۲۷	۴۱	۲۴	۳۶	۲۱		حداکثر تعداد سیکل در هر دقیقه
۱۷۶×۱۰۰۰	۱۷۶×۱۰۰۰	۱۷۶×۱۰۰۰	۱۷۶×۱۰۰۰	۱۷۶×۱۰۰۰	mm	قطر سیلندر (قطر×کورس)
۳۵۰	۳۵۰	۳۵۰	۳۵۰	۳۰۰	l	ظرفیت هاپر بتن
◆	□	◆	□	◆	محرک راد سایید □ / محرک پیستون سایید ◆	

اطلاعات و مشخصات فنی ممکن است بدون اطلاع قبلی تغییر کند.

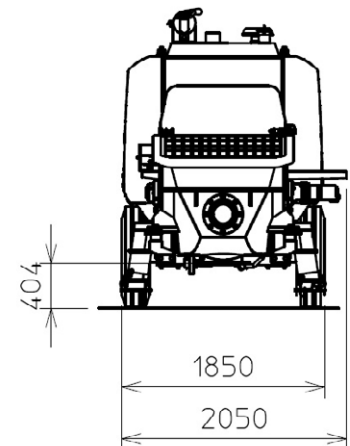
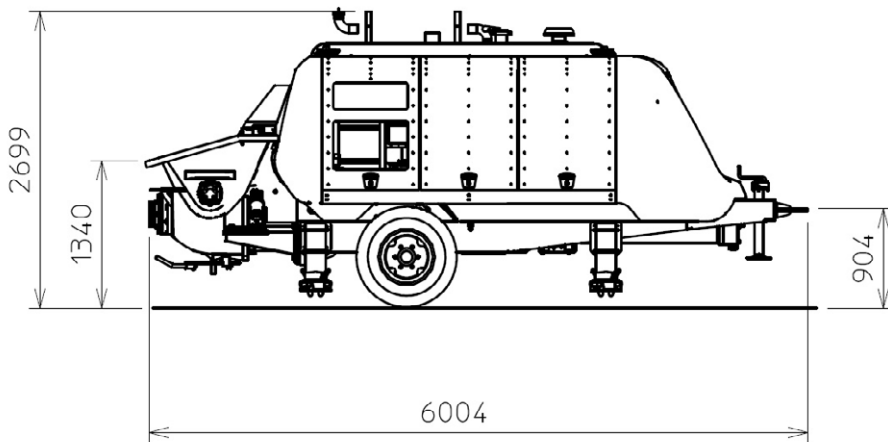
PC907/612 58

پمپ های بتن زمینی سری ۸

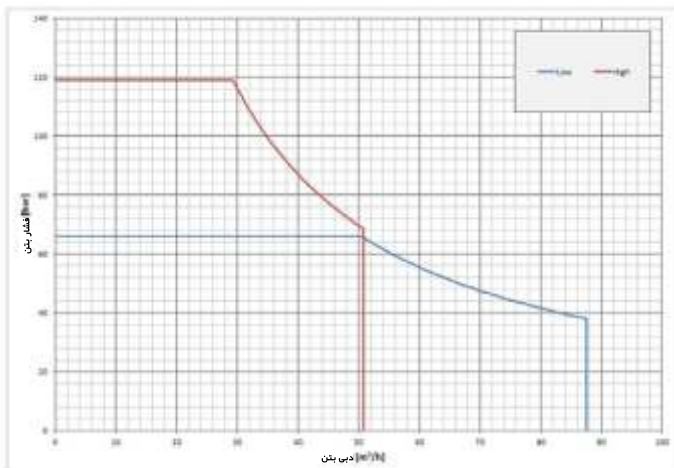
شرح محصول

طیف وسیعی از محصولات که در کارگاه های کوچک، شاتکریت بتن یا کار در پروژه های بزرگ کار می کنند. این پمپ ها در هر شرایطی کاری دارای پایداری ذاتی اولیه با هزینه های جاری پایین و دوام پمپاژ می باشد. با موتور دیزلی یا الکتریکی بی صدا و مقاوم در برابر حریق. تمام پمپ ها با استاندارد بالا و دامنه وسیعی از لوازم جانبی که بیانگر قابلیت تطبیق پذیری آنهاست عرضه می شود، که آنها را برای کار در کارگاه های بزرگ خارج از شهر و داخل شهر مناسب می سازد.

ابعاد و نمودار کار آیی



PC 907/612 D8-E8



Portable concrete pumps PC907/612 S8

مشخصات اصلی

پمپ های زمینی CIFA ارائه دهنده طیف وسیعی از مدل ها است که پاسخگوی نیازهای مختلف پمپاژ و حمل بتن هم در پروژه های تونلی و هم در پروژه های ساختمانی، در مسافت های دور و ارتفاعات زیاد می باشد .
پمپهای بتن اصلی CIFA ارائه دهنده مقاومت ذاتی، عمر بالا، کارایی ویژه با هر نوعی از بتن می باشد .
تمام مدلها با محور ثابت و قابلیت جابجایی بصورت یدک کش، ۴ عدد بازوی جک دستی و ۲ عدد چرخ لاستیکی.
منبع انرژی توسط یک موتور مجزا (دیزلی یا الکتریکی) تامین می گردد
پمپ اصلی از نوع بیستون خطی با دبی متغیر و قدرت پایدار با پمپ دنده ای برای خدمات ثانویه .

- شیر گشکول برای انواع بتن، ساخته شده از فولاد مخصوص و ضخامت های مختلف
- تعویض سریع شیرها
- عملکرد ایده ال حتی در فشار های بالا با پمپاژ پیوسته و روان
- با پوشش مقاوم در برابر خوردگی
- سیستم هیدرولیکی در مدار باز
- تبدیل پمپ های بتن از فشار بالا به پایین یا برعکس
- کم صدا
- هزینه های جاری پایین
- نگهداری ساده و آسان و عملیات تمیز کاری سریع
- قابلیت کار دستگاه در شرایط دمایی تا ۲۵- درجه سانتیگراد

تجهیزات استاندارد

- ویراتور الکتریکی روی توری هاپر
- موتور دویتس
- PC 907/612 Step 3 A POWER 174 hp -
- PC 907/612 Step 3 IV Final 174 hp -
- محور ثابت با قابلیت جابجایی به صورت یدک کش
- میل بکسل
- ۴ عدد بازوی جک دستی
- لوله های خروجی بتن با دستگاه کاهش خمیدگی تا ۵ اینچ
- پمپ آب با محرک هیدرولیکی با ظرفیت ۵۰ l/min، با فشار ۵۰ بار
- تنظیم کننده دبی بتن نصب شده روی دستگاه
- لوله های کامل شستشو به همراه نازل
- کوپلینگ برای شستشو
- ۲ عدد توپ لاستیکی اسفنجی
- ریموت کنترل با ۲۰ متر کابل
- بوق هشدار از کار افتادن موتور دیزل
- در دو رنگ، رنگ سیفا و نارنجی - خاکستری

موارد انتخابی

- پمپ آب سانتریفیوژ چند مرحله ای (۳۰۰ l/min، با فشار ۲۰ bar)
- پمپ باد با کنترل هیدرولیکی، دوسیلندر، دو زمانه با ظرفیت ورودی ۵۰۰ l/min، با حداکثر فشار ۱۵ بار با تمام تجهیزات جانبی، با فیتینگ ها و اتصالات سریع لوله ها
- فیتینگ ها و اتصالات سریع لوله ها با قطر ۵،۵ اینچ با مفصل

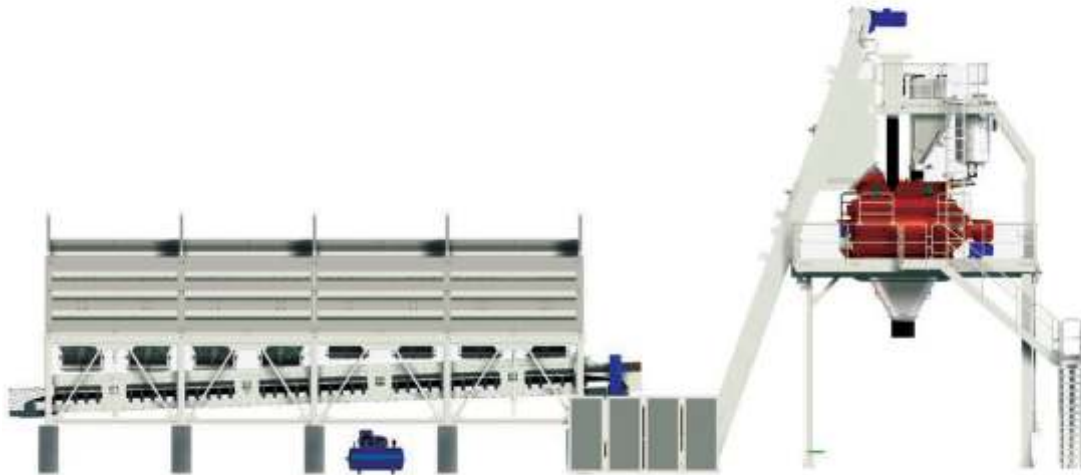
مشخصات فنی

PC 612	PC 907	مدل		مشخصات فنی
۱۴۷/۱۷۴	۱۴۷/۱۷۴	hp		قدرت موتور
۵۱	۸۷	m ³ /h		حداکثر خروجی اسمی
۱۱۹	۶۶	bar		حداکثر فشار بتن
۱۵	۲۶			حداکثر تعداد سیکل در هر دقیقه
۲۰۰×۱۸۰۰	۲۰۰×۱۸۰۰	mm		قطر سیلندر (قطر×کورس)
۴۵۰	۴۵۰	l		ظرفیت هاپر بتن
◆	□			محرک راد ساید □ / محرک پیستون ساید ◆

اطلاعات و مشخصات فنی ممکن است بدون اطلاع قبلی تغییر کند.

CIFAMIX 100-120

بچینگ پلنت ثابت ۱۰۰-۱۲۰ متر مکعب

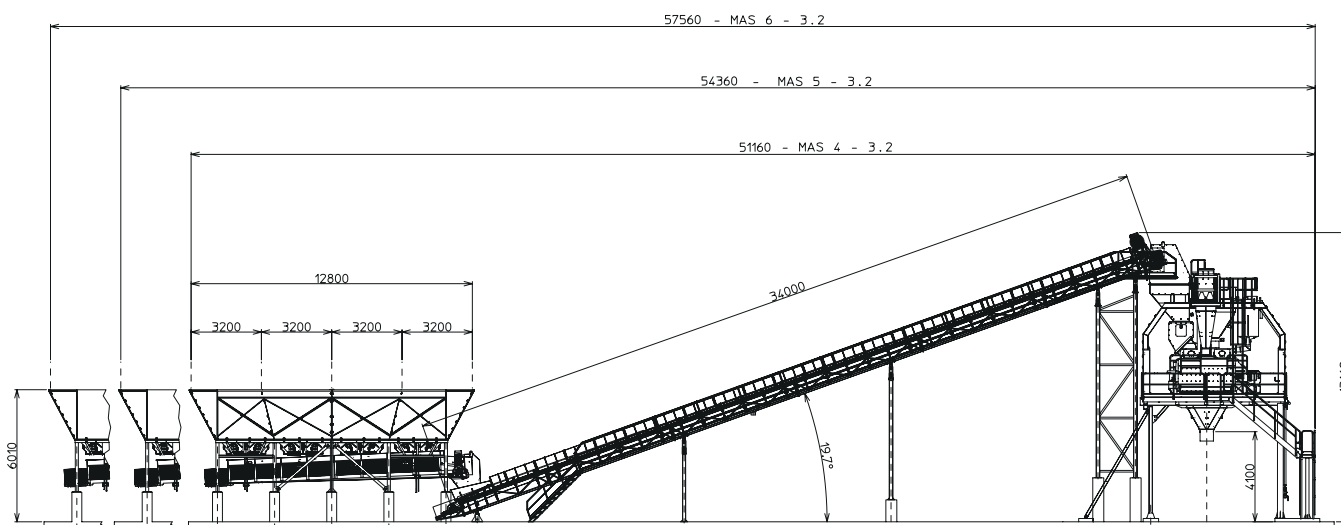
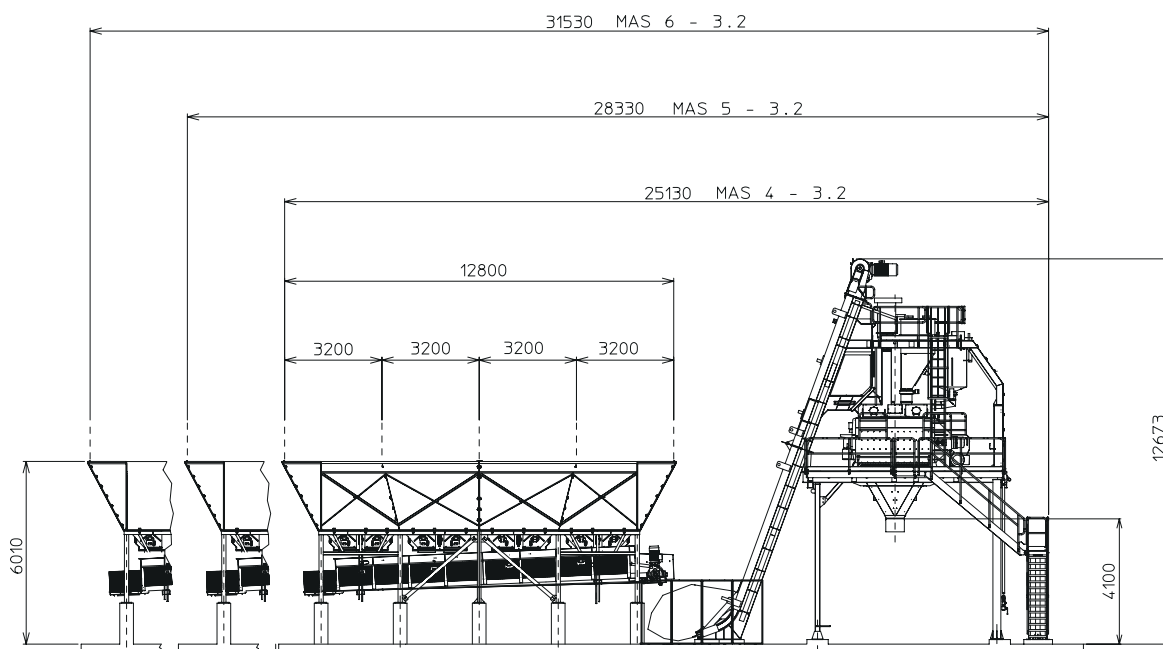


مشخصات فنی



CIFA MIX 100-120	مشخصات فنی
DNA ۲.۲۵-DNA ۳.۰	مدل میکسر
۲.۲۵-۳.۰	خروجی میکسر (m ³ /cycle)
۱۰۰-۱۲۰	خروجی بچینگ (m ³ /h)
۱۰۴/۱۳۰/۱۵۶	ظرفیت مخزن مصالح (m ³)
۴/۵/۶	تعداد دیواره های مصالح (n)
بیش از ۶ عدد	تعداد سیلو های سیمان (n)
مخزن یا نوار نقاله شیبدار	سیستم تغذیه میکسر
CIFAWIN	سیستم اتوماسیون
۱۰۵۰ وزنی	سیستم مقدار مصرف آب (l)
۱۹۶۰ وزنی	سیستم مقدار مصرف سیمان (kg)
۲۴+۲۴ وزنی	سیستم مقدار مصرف مواد افزودنی (l)
به وسیله ۱ عدد رمپ	سیستم بارگیری مصالح
وزنی (کمر بندی)	مقدار مصرف مصالح
بیرونی	کنترل کابین

CIFAMIX 100-120



آپشن های اصلی

- رطوبت سنج (از نوع خازنی یا مایکرو ویو)
- سیستم شستشوی میکسر
- سیلوهای سیمان با قابلیت نصب بر روی زمین
- سیستم مقدار مصرف مواد افزودنی
- کابین کنترل
- هاپر توزین از جنس میکرو سیلیس
- هاپر توزین ضد یخ بتن
- سیستم خودکار CIFAWIN

تجهیزات استاندارد

- شفت میکسر دابل چرخشی مدل (CIFAMIX 120) یا 2.25 DNA یا 3.0 DNA (CIFAMIX 100)
- حجم کلی دیواره های مخزن $10.4/13.0/15.6 \text{ m}^3$
- سیستم ضد غبار میکسر
- صفحه کنترل الکتریکی

اطلاعات و مشخصات فنی ممکن است بدون اطلاع قبلی تغییر کند.

CIFAMOOVE 100

بچینگ پلنت سیار ۱۰۰ متر مکعب

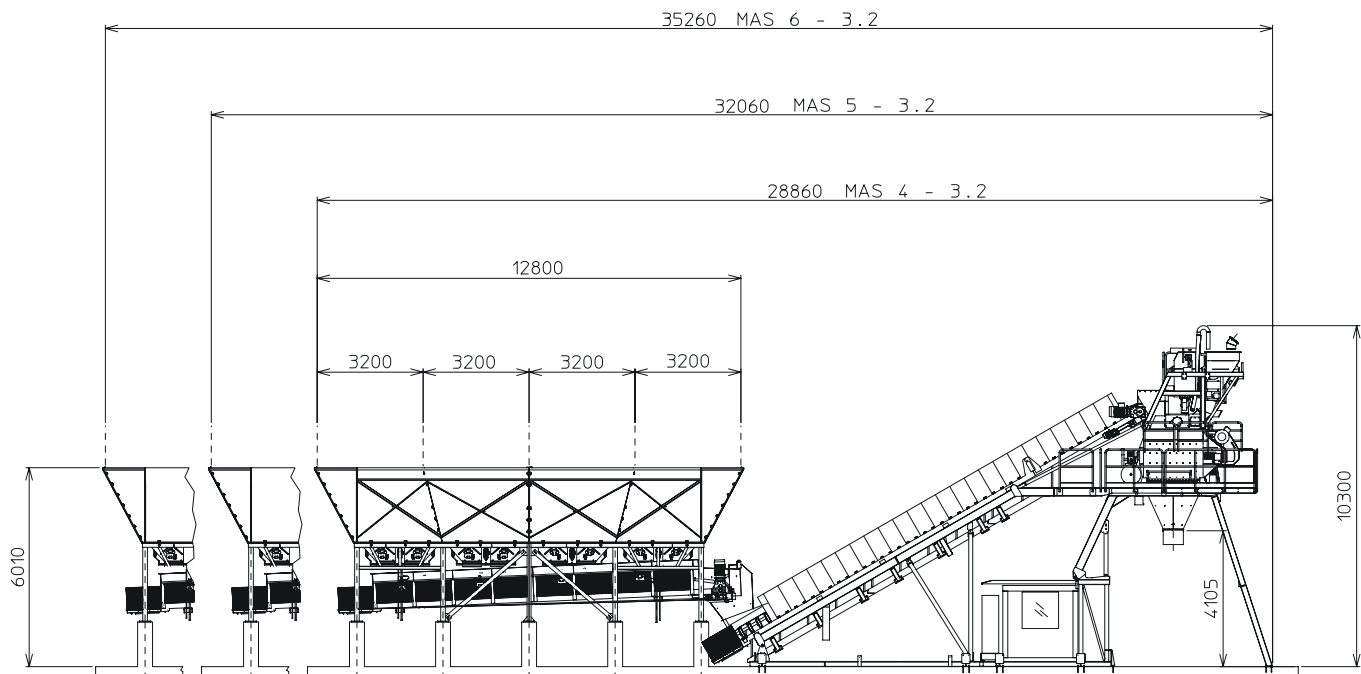


مشخصات فنی



مشخصات فنی	مدل
مدل میکسر	CIFA MIX 100-120
خروجی میکسر (m ³ /cycle)	DNA ۲.۲۵-DNA ۳.۰
خروجی بچینگ (m ³ /h)	۲.۲۵
ظرفیت مخزن مصالح (m ³)	۹۵
تعداد سیلوهای سیمان (n)	۱۰۴/۱۳۰/۱۵۶
قطر حلزونی انتقال سیمان (mm)	بیش از ۶
سیستم تغذیه مرکزی	۲۷۳
سیستم اتوماسیون	مخزن یا نوار نقاله شیبدار
سیستم مقدار مصرف آب (l)	CIFAWIN
سیستم مقدار مصرف سیمان (kg)	۵۰۰ وزنی
سیستم بارگیری مصالح	۱۰۵۰ وزنی
کمپرسور (hp)	سیستم مقدار مصرف مواد افزودنی (l)
کنترل کابین	۲۴+۲۴ وزنی
	به وسیله ریمپ
	۴+۴
	بیرونی

CIFAMOOVE 100



آپشن های اصلی

- رطوبت سنج
- سیستم شستشوی میکسر
- هاپر توزین از جنس میکرو سیلیس
- هاپر توزین ضد یخ بتن
- سیلوهای سیمان با قابلیت نصب بر روی زمین
- سیستم مقدار مصرف مواد افزودنی ۲۴۱ + ۲۴۱
- سیستم خودکار CIFAWIN و صفحه کنترل الکتریکی

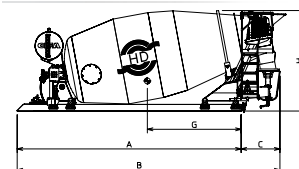
تجهیزات استاندارد

- شفت میکسر دابل چرخشی DNA 2.25
- حجم کلی دیواره های مخزن $104/130/156 \text{ m}^3$
- پوشش و دسترسی پله ها برای تسمه نقاله
- سیستم ضد غبار میکسر
- دو عدد کمپرسور هوا
- کابین کنترل
- صفحه کنترل الکتریکی

اطلاعات و مشخصات فنی ممکن است بدون اطلاع قبلی تغییر کند.

HD / HDA 7-8-9-10-12-15

میکسر ۷.۸.۹.۱۰.۱۲.۱۵ متر مکعب



مشخصات فنی

HD 15	HD 12+	HD/HAD 10	HD/HAD 9	HD/HAD 8	HD/HDA 7	مدل	مشخصات فنی
							مخزن
۱۵	۱۲	۱۰	۹	۸	۷	m ³	ظرفیت اسمی
۲۳.۷۵	۲۰.۲	۱۷.۰۲	۱۶.۰۱	۱۳.۷۱	۱۲.۰۲	m ³	حجم هندسی
۶۳	۵۹.۵	۵۸	۵۶	۵۸	۶۲	%	سرعت پر شدن
۱۵.۹	۱۳.۲۱	۱۱.۱	۱۰	۹	۷.۵	m ³	مجرای آب
۱۴	۱۴	۱۴	۱۴	۱۴	۱۴	r.p.m	سرعت چرخش
۲۴۰۰	۲۳۵۰	۲۳۵۰	۲۳۵۰	۲۲۰۰	۲۲۰۰	mm	قطر
۲+۲	۲+۲	۲+۲	۲+۲	۱+۱	۱+۱	n	تعداد غلطک ها
۵۶۰	۵۶۰	۵۶۰	۵۶۰	۵۶۰	۵۶۰	l/min	خروجی پمپ آب
۴	۴	۴	۴	۴	۴	bar	فشار پمپ آب
۰-۵۰۰	۰-۵۰۰	۰-۵۰۰	۰-۵۰۰	۰-۵۰۰	۰-۵۰۰	l	مقیاس متری آب
۱۲۰۰	۱۲۰۰	۸۰۰	۸۰۰	۸۰۰	۸۰۰	l	ظرفیت مخزن آب
							نیرو محرکه
□	□	◆ / □	◆ / □	◆ / □	◆ / □		مونور مخزن B3.0
							ابعاد
۷۰۶۰	۶۹۳۵	۶۵۰۰/۶۷۰۰	۶۱۰۰/۶۳۰۰	۵۷۰۰/۵۹۰۰	۵۰۰۰/۵۴۰۰	mm	حداقل طول شاسی
۸۶۰۰	۸۱۷۰	۷۷۰۰/۷۹۰۰	۷۳۰۰/۷۵۰۰	۶۸۷۰/۷۰۷۰	۶۱۷۵/۶۵۷۵	mm	حداقل طول میکسر
۱۵۳۵	۱۲۰۰	۱۲۱۴	۱۱۷۵	۱۱۷۰	۱۱۷۵	mm	فاصله مرکز محور عقب تا انتهای شاسی
۲۸۲۲	۲۹۴۰	۲۵۵۱/۲۸۷۶	۲۴۴۵/۲۷۷۰	۲۱۹۹/۲۴۹۱	۲۰۱۹/۲۲۸۲	mm	مرکز نقل (خالی)
۲۷۰۵	۲۸۰۰	۲۷۹۰	۲۷۵۰	۲۷۴۵	۲۵۷۰-۲۶۵۰	mm	حداکثر ارتفاع
۲۵۰۰	۲۴۴۰	۲۴۴۰	۲۴۴۰	۲۳۴۵	۲۳۵۵	mm	حداکثر عرض
۵۹۱۰	۵۴۹۰	۴۹۸۰/۵۵۳۴	۴۷۸۰/۵۳۳۴	۴۲۷۰/۴۷۵۰	۴۰۴۳/۴۴۶۰	kg	وزن کل (خالی)*
							توضیحات کامیون
۴-۵	۴	۳-۴	۳-۴	۳-۴	۳		محورها

* طبق استاندارد DIN70200 وزن ها ممکن است با ۵%± خطا رو به رو باشند.
اطلاعات و مشخصات فنی ممکن است بدون اطلاع قبلی تغییر کند.

HD / HDA 7 · 8 · 9 · 10 · 12 · 15

سازه

سازه و نگهدارنده ها محاسبه شده بطور کامل به روش FEM گنجایش بالای ترکیبی و حداکثر خروجی به لطف محل قرارگیری مناسب تیغه های مارپیچ داخل مخزن مرکز ثقل پایین میکسر جهت ایجاد توزیع وزن ایده آل، برای حصول بهترین موقعیت حرکت و پایداری بی نقص در جاده های باریک و پر پیچ و خم چسبندگی مناسب روی جاده، قابلیت مانور بی نظیر و همچنین ایمنی ارتقا یافته حاصل از ترکیب مناسب شاسی نصب

آپشن های اصلی

- پمپ آب هیدرولیکی و مجاری تخلیه بتن با جک هیدرولیکی
- مخزن آب تحت فشار آلومینیومی (۲۰۰-۳۰۰-۴۰۰-۵۰۰-۶۰۰-۸۰۰-۹۵۰ لیتری)
- مجرای تخلیه مخروطی شکل با خروجی به قطر ۲۰۰ میلیمتر
- سیستم گریسکاری مرکزی غلطک ها
- کیت اضطراری لوله های هیدرولیکی
- دو عدد مجرای اضافی با پوشش زینک
- مجرای تخلیه با کنترل هیدرولیکی و پمپ دستی

شرح محصول

مشخصه «HD» به معنای سری سخت کار می باشد که با طراحی مستحکم آمیخته شده است تا نیازهای مورد انتظار اکثر کارگاهها به لحاظ قابلیت اطمینان، ظرفیت بالای بارگیری و استفاده آسان را برآورده سازد.

تجهیزات استاندارد

- شاسی پایه تقویت شده
- تیغه های مقاوم در برابر سایش
- غلطک های تک یا دابل با میله ی مهار برای نگهداری عالی مخزن در شرایط آلوده، پیچ شده به طور کامل به منظور تنظیم و سرویس نگهداری ساده
- سخت کار با کاهنده گشتاور بالا
- مخزن و تیغه ها با ضخامت بالا
- سیستم جلوگیری از چرخش معکوس مخزن
- مخزن آب ۸۰۰ لیتری (HD7, HD8, HD9, HD10) یا ۱۲۰۰ لیتری (HD12+)
- دو نازل شستشو (یکی در ارتفاع پایین و یکی بر روی فریم نردبان)
- نشانگر مقدار سطح بتن داخل مخزن
- دو عدد مجرای اضافی با پوشش زینک، با دو مجرای اضافی با روکش زینک، با پایه هایی جهت تثبیت آنها روی شاسی
- طراحی ویژه تغذیه و تخلیه هاپر و مجرا جهت تغذیه و تخلیه سریع و روان بطور کامل پیچ شده جهت سرویس/نگهداری بهتر و ساده تر
- صفحات سایش نصب شده بر روی هاپر تغذیه و مجرای تخلیه
- حرکت مجرای تخلیه توسط جک با کنترل دستی
- نگهدارنده قابل تنظیم پمپ هیدرولیک
- حرکت پمپ آب توسط کاهنده
- دو عدد اتصال سریع پر کننده آب بر روی قسمتهای جلویی شاسی نگهدارنده
- کولر روغن سخت کار با مخزن روغن یکپارچه
- محافظ پلاستیکی نصب شده بر روی نگهدارنده عقب جهت تمیزکاری آسان
- دو اهرم قوی با اتصال شناور نصب شده بر روی سیستم مجرا
- گلگیرهای تک محور عقب از جنس پلیمر با شلگیر های لاستیکی
- دستگاه بطور کامل سند بلاست و رنگ شده برای جلوگیری از زنگ زدگی
- نردبان مجرا با پوشش زینک جهت مقاومت بهتر در برابر زنگ زدگی
- دو حفره ی اصلی روی مخزن و دو سیستم قفل ایمنی مخزن
- نشانگر سطح مخزن آب

تنها برای مدل های (HDA)

- موتور مجزا
- پانل کنترل کامل، کلید استارت، درجه حرارت روغن موتور نشانگر ساعت کارکرد، چراغ های نشانگر هشدار

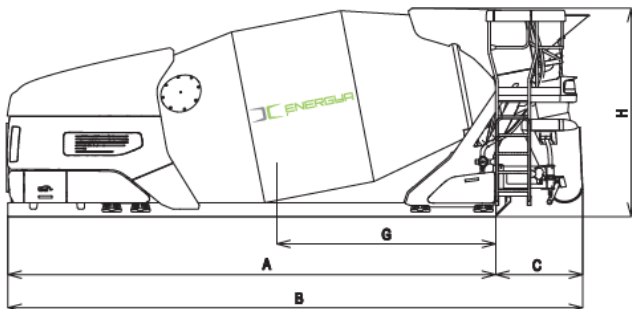
ENERGYA E8 - E9

میکسر هیبرید ۸ و ۹ مترمکعب



مشخصات فنی

مخزن



E9	E8	مدل	مشخصات فنی
۸	۸	m^3	ظرفیت اسمی
۱۵.۹	۱۴	m^3	حجم هندسی
۵۶.۳	۵۷	%	سرعت پر شدن
۱۰.۲	۹	m^3	مجرای آب
۰-۱۴		r.p.m	سرعت چرخش
۲۳۰۰		mm	قطر
۲		n	تعداد غلطک ها
۰-۵۰۰		l	مقیاس شمارش - لیتر
۳۰۰		l	ظرفیت مخزن آب
			نوع مخزن آب آلومینیوم فشرده

توضیحات کامیون

تعداد محورهای کامیون	n	۴ محور
----------------------	---	--------

نیروی محرکه

موتور الکتریکی	◆
----------------	---

ابعاد

روش شارژ	شارژ استاندارد توسط شارژر بیرونی	شارژ با سرعت بالا
برق ۳ فاز ۳۸۰/۴۰۰ ولت - ۲۰ آمپر		جریان متناوب ۳۰۰ ولت - ۸۰ آمپر

E9	E8	مدل	ابعاد
۶۴۵۰	۵۹۶۵	mm	A- حداقل مقدار طول شاسی
۷۶۵۵	۷۱۷۰	mm	B- حداقل مقدار طول میکسر
۱۲۰۵	۱۲۰۵	mm	C- فاصله مرکز محور عقب تا انتهای شاسی
۲۸۹۵	۲۵۹۸	mm	G- مرکز ثقل (خالی)
۲۷۵۵	۲۶۸۰	mm	H- حداکثر ارتفاع °
۲۳۵۵	۲۳۵۵	mm	حداکثر عرض
۴۷۶۰	۴۵۲۰	kg	وزن کل (خالی)**

* شاسی استاندارد CIFA

** طبق استاندارد DIN70200 وزن ها ممکن است با ۵%± خطا رو به رو باشند.

اطلاعات و مشخصات فنی ممکن است بدون اطلاع قبلی تغییر کند.

Hybrid plug-in mixer

شرح محصول



ENERGYA میکسر هیبرید جدید CIFA می باشد که به آخرین فن آوری های روز جهت کاهش مصرف سوخت، آلودگی و صدا مجهز شده است. سیستم این دستگاه به شما اجازه مدیریت کامل انرژی را در تمام شرایط کاری می دهد و انتخاب و جمع آوری اجزا و قطعات، کارآیی عادی سیستم را به حداکثر می رساند. سیستم هیدرولیک معمول با انتقال قدرت الکتریکی با کارآیی بالا جایگزین شده است. این سیستم به شما اجازه چرخش مخزن با موتور دیزل خاموش، بدون آلودگی هوا و با صدای بسیار پایین در محل کار در زمان تغذیه و تخلیه را می دهد. کاهش آلودگی و صدا ENERGYA را در تمام مناطق با قوانین سخت گیرانه زیست محیطی بسیار پر استفاده کرده است.

تجهیزات استاندارد

- شاسی پایه، ساخته شده به صورت صاف یا خم دار متناسب با مشخصه های کامیون ارائه شده توسط تولید کننده
- طراحی مخزن متناسب با استاندارد DIN459 با حجم بارگیری بالا و لوله آب پر فشار
- تیغه ها و مخزن ساخته شده از فولاد HB 450، با ضخامت ۳ میلی متر
- تیغه های محافظت شده در برابر خوردگی
- دو غلطک با قطر ۲۵۰ میلی متر با نگهدارنده ویژه مسیرهای آفرود، به طور کامل پیچ شده برای تنظیم و سرویس / نگهداری آسان
- مخزن آب پر فشار آلومینیومی با ظرفیت ۳۰۰ لیتر
- دو نازل شستشو (یکی در ارتفاع پایین و یکی بر روی شاسی نردبان)
- نشانگر سطح بتن بر روی نمایشگر
- دو عدد مجرای اضافی سبک از جنس پلاستیک - فلز، با نگهدارنده
- طراحی ویژه تغذیه و تخلیه هاپر و مجرا جهت تغذیه و تخلیه سریع و روان بطور کامل پیچ شده جهت سرویس / نگهداری بهتر و ساده تر
- صفحات ضد سایش نصب شده بر روی هاپر تغذیه و مجرای تخلیه
- حرکت مجرای تخلیه توسط جک با کنترل دستی
- دو عدد اتصال سریع پر کننده آب بر روی قسمت های جلویی شاسی نگهدارنده
- گارد دو میله ای محافظ دوچرخه سواران و میله محافظ خم شده عقب (استاندارد مناطق EEC)
- محافظ فایبرگلاس نصب شده بر روی نگهدارنده عقب جهت تمیزکاری آسان
- دو اهرم قوی با اتصال شناور نصب شده بر روی سیستم مجرا
- گلگیرهای تک محور عقب از جنس پلیمر با شلگیر های لاستیکی
- نردبان کشویی از جنس آلومینیوم
- دو حفره ی اصلی روی مخزن و دو سیستم قفل ایمنی مخزن
- نشانگر سطح آب
- سیستم کنترل CSD 2.0، شامل یک کنترل پنل داخل اتاق و یک کنترل پنل با ۲ متر کابل نصب شده در قسمت جانبی عقب میکسر جهت کنترل مخزن بتن در هنگام حرکت در جاده و کار
- طراحی ویژه به همراه کاورهای فایبرگلاس
- چراغ LED عقب



آپشن های اصلی

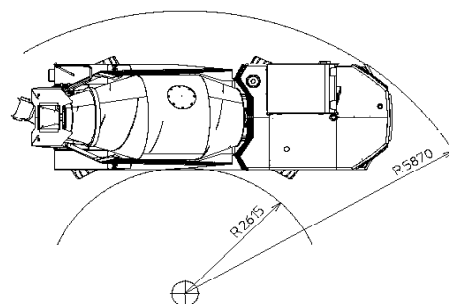
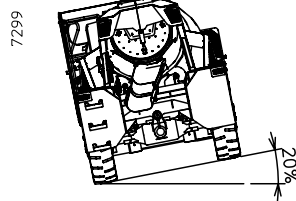
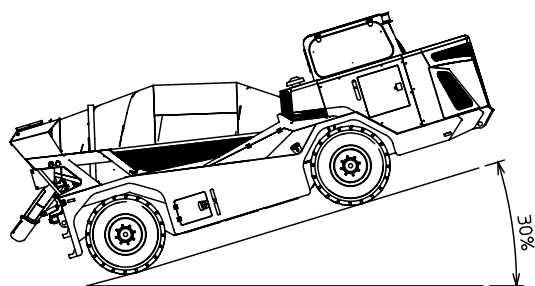
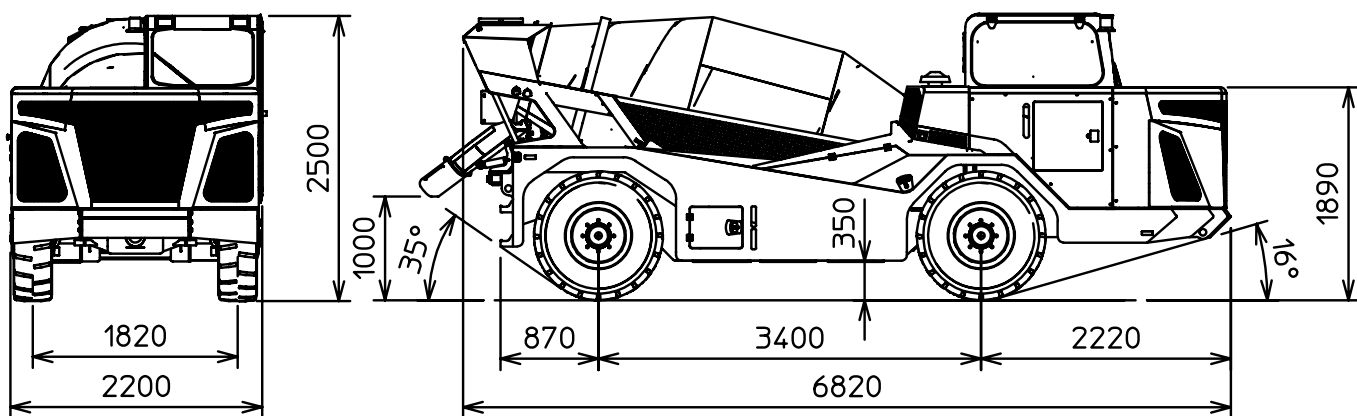
- مخزن آب تحت فشار (۲۰۰ یا ۵۰۰ لیتری)
- دو مجرای آلومینیومی یدکی
- مخزن تحت فشار قابل افزایش (۵۰ لیتر)
- چراغ LED عقب اضافی
- دوربین دید عقب
- مجرای تخلیه با کنترل جک برقی

COGUARO 4

میکسر معدنی ۴ متر مکعب



ابعاد و کارایی



COGUARO 4

مشخصات فنی مخزن

۴	m^3	ظرفیت اسمی
۴.۸	m^3	حجم هندسی مخزن
۰.۸۳	%	سرعت پر شدن
۴۰۰۰	l	مجرای آب
۱۷	$r.p.m$	سرعت چرخش
۱۷۵۰	mm	قطر
۲	N^0	تعداد غلطک ها

مشخصات فنی شاسی کامیون

۱۶۲	hp	قدرت موتور
۲.۶۱۵	m	شعاع گردش
۳.۴	m	فاصله محوری
۱۶۰		زاویه کوپل مخزن
۳۵		زاویه مجرای خروجی
۱۲.۰۰R۲۰		سایز لاستیک
۱۰,۰۰۰	kg	وزن خالص (خالی)
۲۱,۰۰۰	kg	حداکثر وزن فنی مجاز
۲۵	km/h	حداکثر سرعت بدون بار
۱۵	km/h	حداکثر سرعت با ظرفیت کامل بار
۱۵	km/h	حداکثر سرعت بدون بار در شیب ۳۰٪
۵	km/h	حداکثر سرعت با ظرفیت کامل در شیب ۳۰٪

اطلاعات و مشخصات فنی ممکن است بدون اطلاع قبلی تغییر کند.

مشخصات اصلی

- **موتور دیزل**
پرکینز 1106D-E66TA
۱۷۳ اسب بخار در ۲۲۲۰ دور در دقیقه
STEP III-A
منبع انرژی با کاتالیست
مخزن سوخت ۱۹۵ لیتر
- **کابین راننده**
ROPS-FOPS
کابین بسته (دارای درب)
دوربین دید عقب
- **پدال ترمز**
از نوع دیسکی روغنی بر روی هر دو محور،
هیدرولیک با مدارهای مستقل، دیسک های SAHR داخلی
- **ترمز پارک**
عملکرد هیدرولیکی
بر روی هر دو محور
- **سیستم الکتریکی**
۲۴ ولت
باتری ۱۲۰ × ۲ آمپر ساعت
دینام ۸۰ آمپر
چراغ های جلو ۲ × ۵۵ وات
چراغ های عقب LED، دو عدد
- **سیستم شستشو**
پمپ آب با فشار بالا، ۵۰ - ۵۰ l/min بار
محرك هیدرولیک
نازل و ۱۰ متر لوله
مخزن آب، ۲۲۰ لیتر
- **مخزن میکسر**
درجه عقب ضد ریزش بتن به اطراف
دو حفره اصلی
نشانگر سطح آب
دستگاه جلوگیری از چرخش معکوس مخزن
سیستم قفل کن
دو غلطک با قطر ۲۵۰ میلی متر
سیستم حرکت با سرعت ثابت (CSD) مخزن در هنگام حرکت و کار

موارد انتخابی

- فیلتر ضد ذرات ریز (FAP)
- تهویه مطبوع سرد و گرم
- روغن مخصوص شرایط آب و هوای سرد
- روغن با درجه اشتعال پایین
- سیستم اطفاء حریق ANSUL بر روی موتور دیزل



MK32L

میکسر پمپ «MAGNUM» مدل MK32L-115RH

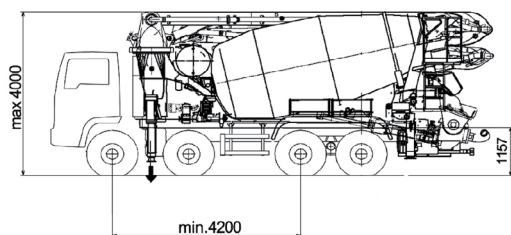
MK32L چهار دکل
PB 607 S7, PB 808 S7
RH-115
CIFA با گیربکس PTO

مدل بوم ها
پمپ هیدرولیک
مدل میکسر
نیروی محرکه

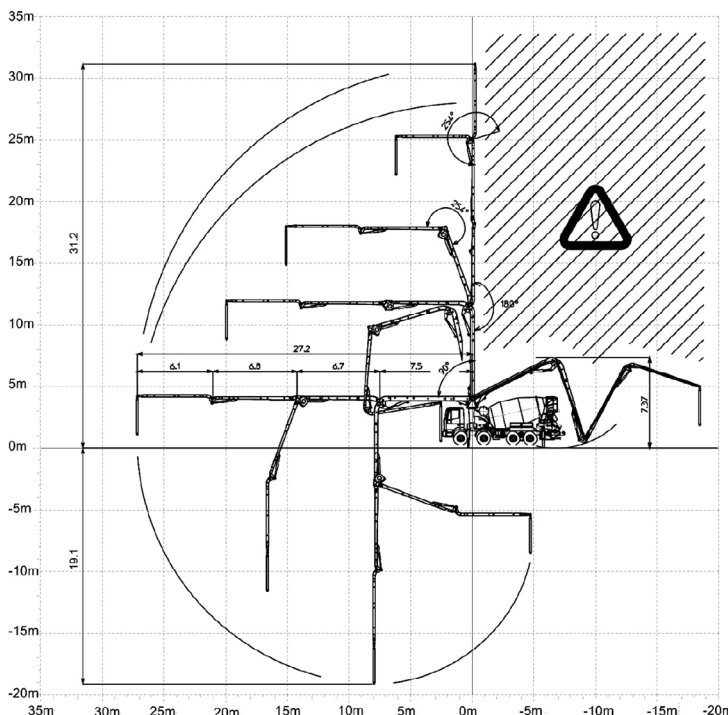
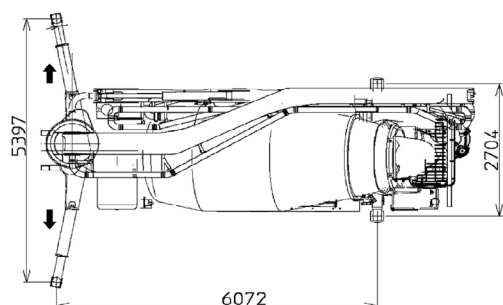
قابل نصب بر روی کامیون های ۴ محور



ابعاد



ابعاد متناسب با خودروی مورد نصب تغییر می کند.



MK32L

تجهیزات استاندارد

مشخصات فنی میکسر بتن

مشخصات فنی	مدل	115
ظرفیت اسمی	m^3	۹.۵
حجم هندسی مخزن	m^3	۱۴.۶
سرعت پر شدن	%	۶۹
حداکثر سرعت مخزن	r.p.m	۱۴
ظرفیت مخزن آب	/	۸۰۰
سرعت جریان پمپ آب / فشار	l/min-bar	۲۳۰/۱۵
مقیاس شمارش - لیتر	/	۰ - ۵۰۰

- خطوط هماهنگ و فشرده انتقال بتن انطباق یافته برای نصب بر روی خودروی ۴ محور
- شاسی با قابلیت جذب پیچش بالا طراحی شده با متد ضد پیچش (FEM)
- توزیع ایده آل وزن بر روی محورها برای حصول پایداری بهتر در حرکت بازوهای جک با کنترل تمام هیدرولیک در هر دو سمت خودرو، بازوهای دو مرحله ای تلسکوپی در جلو با ترتیب باز شدن اتوماتیک و بازوهای ثابت جک عقب
- مخزن با ظرفیت بار بالا با انتهای بیضی شکل، فولاد MnB5 30 با مقاومت سایشی بالا
- مدل بوم MK32L، ۴ دکل با قطر لوله ۱۰۰ میلیمتر، نحوه جمع شده بوم ها : از نوع Z شکل
- پمپ بتن سیفا با شیر ۷ اینچ با عملکرد مکش نسبت تزریق بالا، سایش پایین لوله ها، شکل بهبود یافته و ارتقا داده شده جهت کاهش سایش و مصرف سوخت
- کنترل متناسب بوم
- سیستم BFC (Best-Flex Cifa) با امکان جابجایی دکل به صورت سریع، ساده و ایمن بوسیله تنها یک اپراتور
- تنظیم کننده دبی بتن
- سیستم ایمنی بر روی درب تخلیه بتن
- پمپاژ بی صدا با بازدهی بالا: روان، پیوسته و جابجایی آسان
- کاهنده ۵ اینچ به ۴ اینچ، با طول ۲ متر برای کاهش فشار پمپاژ و خوردگی دارای دو ریموت کنترل با قابلیت جابجایی دکل بصورت دو سرعت، با جوی استیک ۸ حالت با امکان تنظیم دبی بتن (۲۰ متر کابل)
- با دو مجرای اضافی با روکش زینک، با پایه هایی جهت تثبیت آنها روی شاسی
- ویراتور روی توری هاپر با ریموت کنترل
- سیستم روانکاری مرکزی برای پمپ
- گلگیرهای تک محور عقب از جنس پلیمر با شلگیرهای پلاستیکی
- سیستم روغنکاری خودکار برای پیستون های پمپ
- سیستم روانکاری دستی اضافی بر روی پمپ
- صفحات محافظ سخت پلاستیکی جهت محافظت جک های پایه با محل نگهدارنده چراغ هاپر پمپ
- لوازم جانبی جهت تمیزکاری و شستشوی لوله ها
- سنسور تنظیم خودکار تخلیه میکسر به داخل هاپر
- لوله های دو جداره از جنس فولاد ضد سایش با روکش داخلی کروم
- کارباید سخت جهت افزایش عمر مفید (LLH)
- صفحه سایش و رینگ برشی با طول عمر بالا با روکش داخلی کارباید سخت

مشخصات فنی واحد پمپاژ بتن

مشخصات فنی	مدل	PB 808 S7	PB 607 S7
حداکثر خروجی اسمی	m^3/h	۸۱	۶۰
حداکثر فشار بتن	bar	۸۱	۷۱
حداکثر تعداد سیکل در هر دقیقه	n^0	۴۳	۳۲
قطر سیلندر (قطر × کورس)	mm	۲۰۰ × ۱۰۰۰	۲۰۰ × ۱۰۰۰
ظرفیت مخزن آب	/	۵۰۰	۴۰۰
قطر شیر «S» شکل	□□	۷	۷

- سیستم ایمنی بر روی درب تخلیه بتن
- پمپاژ بی صدا با بازدهی بالا: روان، پیوسته و جابجایی آسان
- کاهنده ۵ اینچ به ۴ اینچ، با طول ۲ متر برای کاهش فشار پمپاژ و خوردگی دارای دو ریموت کنترل با قابلیت جابجایی دکل بصورت دو سرعت، با جوی استیک ۸ حالت با امکان تنظیم دبی بتن (۲۰ متر کابل)
- با دو مجرای اضافی با روکش زینک، با پایه هایی جهت تثبیت آنها روی شاسی
- ویراتور روی توری هاپر با ریموت کنترل
- سیستم روانکاری مرکزی برای پمپ
- گلگیرهای تک محور عقب از جنس پلیمر با شلگیرهای پلاستیکی
- سیستم روغنکاری خودکار برای پیستون های پمپ
- سیستم روانکاری دستی اضافی بر روی پمپ
- صفحات محافظ سخت پلاستیکی جهت محافظت جک های پایه با محل نگهدارنده چراغ هاپر پمپ
- لوازم جانبی جهت تمیزکاری و شستشوی لوله ها
- سنسور تنظیم خودکار تخلیه میکسر به داخل هاپر
- لوله های دو جداره از جنس فولاد ضد سایش با روکش داخلی کروم
- کارباید سخت جهت افزایش عمر مفید (LLH)
- صفحه سایش و رینگ برشی با طول عمر بالا با روکش داخلی کارباید سخت

سیستم کنترل

Easy Tronic :

- دارای LCD
- اطلاعات مخزن
- اطلاعات واحد پمپاژ بتن
- ساعت کارکرد
- سیستم عیب یاب

آپشن های اصلی

مشخصات فنی	مدل	MK32
قطر لوله	mm	۱۰۰
حداکثر دسترسی عمودی	m	۳۱.۲
حداکثر دسترسی افقی	m	۲۷.۲
تعداد دکل ها		۴
زاویه باز شدن دکل اول		۹۰.۰
زاویه باز شدن دکل دوم		۱۸۰.۰
زاویه باز شدن دکل سوم		۲۵۴.۰
زاویه باز شدن دکل چهارم		۲۵۴.۰
زاویه چرخش		-۲۴۰.۰ / +۲۴۰.۰
طول شیلنگ انتهایی	m	۴

اطلاعات و مشخصات فنی ممکن است بدون اطلاع قبلی تغییر کند.

- دکل با قابلیت چرخش پیوسته (۳۶۰ درجه)
- مجرای تخلیه مخروطی شکل با قطر بیرونی ۲۰۰ میلیمتر به بالا
- سیستم روانکاری دستی برای غلطک ها و رول برینگ ها
- سیستم روانکاری مرکزی خودکار بوم
- سیستم تنظیم اضطراری لوله های هیدرولیک
- سیستم مجرای برگشت پذیر (EKOS) جهت تخلیه گرد و غبار جهت بستن مخزن
- سیستم کنترل پایداری سبک LSC
- نگهدارنده های آلومینیومی شیلنگ های هیدرولیکی در دو طرف خودرو با گلگیرهای تک محور عقب از جنس پلیمر با شلگیرهای لاستیکی
- لوله های دو جداره از جنس فولاد ضد سایش با روکش داخلی کروم
- کارباید سخت جهت افزایش عمر مفید (LLT)
- پمپ آب با فشار بالا

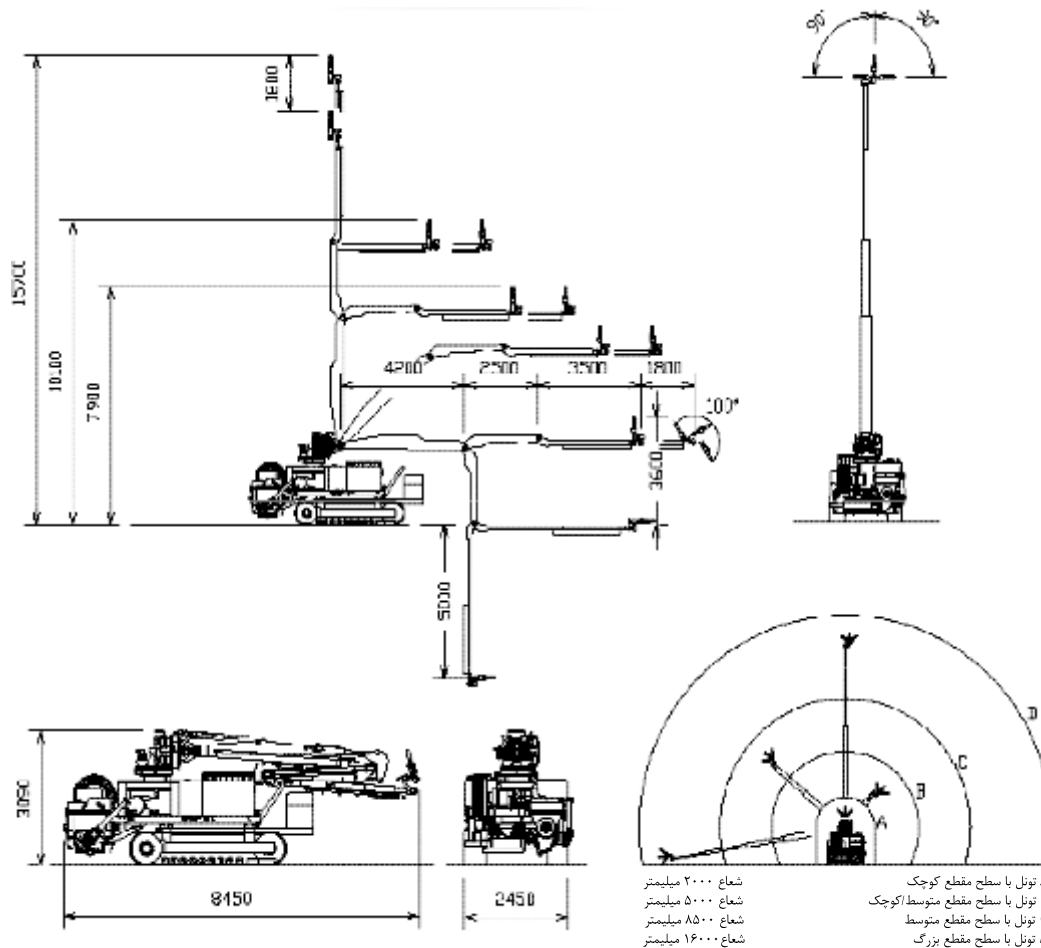
CSS-3 C

شاتکریت چرخ زنجیری

CSS-3	مدل بوم
PAS 255 ET	پمپ هیدرولیک
برقی	نوع موتور
چرخ زد	نوع شاسی



ابعاد و کارایی



Cifa Spritz System 3

مشخصات فنی دکل

Css-3	مشخصات فنی مدل	
±۱۸۰°		زاویه دوران عمودی پایه دکل
±۱۸۰°		زاویه دوران افقی پایه دکل
+۹۰°-۵°		زاویه برخواستن دکل اول
۱۸۰°		زاویه برخواستن دکل دوم
۲۷۰°		زاویه برخواستن دکل سوم
۱.۸	m	میزان باز شدن تلسکوپي دکل سوم
۱۸۰°		دوران طولی نازل
±۹۰°		دوران عرضی نازل

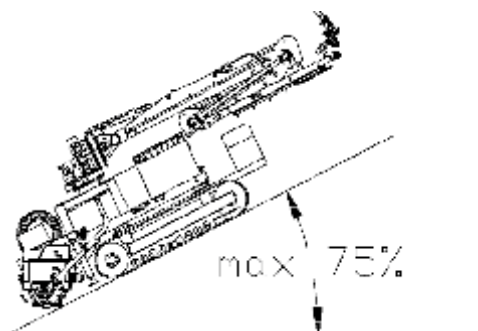
مشخصات سیستم تزریق بتن

Unifix H1	مشخصات فنی مدل	
۱-۱۶	l/min	حداقل و حداکثر خروجی اسمی
۱۳	bar	حداکثر فشار
۱۰۰۰	l	مخزن تنظیم شتاب

مشخصات فنی چرخ زنجیری

Gemmo Group	مشخصات فنی مدل	
Hatz 4L41C		موتور دیزل
۶۵	hp	قدرت موتور
۱.۵	Km/h	حداکثر سرعت
۷۵	%	حداکثر شیب
۲۰۰۰۰	Kg	ظرفیت وینچ
۳۰	L	مخزن سوخت
۱۸۰۰۰	kg	وزن خالص

اطلاعات و مشخصات فنی ممکن است بدون اطلاع قبلی تغییر کند.



تجهیزات استاندارد

- سیستم یکپارچه شارژ مقدار مصرف EAS 2.0، با پمپ اصلی با محرک و کنترل الکترونیکی، قابلیت تطبیق در دو خروجی جهت تأمین نیاز به دبی های مختلف. مناسب برای انواع مایعات افزودنی. حفظ درصد از پیش تعیین شده مواد افزودنی به طور ثابت، حتی در زمان تغییر پارامترهای پمپاژ بتن
- دستگاه جمع کننده کابل به صورت هیدرولیکی، با ۵۰ متر کابل
- مخزن آب (۶۰۰ لیتر)
- مخزن های تنظیم شتاب (۱۰۰۰ لیتر)
- ویبراتور الکتریکی نصب شده بر روی توری
- یک عدد ریموت کنترل بی سیم
- پمپ آب فشار بالا با کنترل هیدرولیکی (۱۶ l/min-۱۲۰ bar)، با نازل شتسشو و ۱۵ متر لوله
- منبع انرژی با کاتالیست
- پمپ دستی برای محافظت از عدم چسبندگی بتن (۱۰ لیتر)
- روانکاری خودکار در ۸ نقطه برای شیر، مجموعه پمپ میکسر و پایه دکل
- ۶ عدد چراغ کار ۴۵ وات ۴۸۰۰ زنون بر روی پایه دکل
- نازل پاشش متحرک
- تک رنگ با کد RAL 2000

آپشن ها

- سیستم گرمایشی قابل افزایش
- فیلتر ضد ذرات ریز (FAP)
- پیکر بندی ATEX
- کاور لاستیکی برای پوشش زنجیر

مشخصات فنی واحد پمپاژ بتن

PAS 307	مشخصات فنی مدل	
۵-۲۵	m³/h	حداقل و حداکثر خروجی اسمی
۵۰	bar	حداکثر فشار بتن
۱۶	Nº	حداکثر تعداد سیکل در هر دقیقه
۱۷۶×۶۶۰	mm	قطر سیلندر (قطر×کورس)
۳۰۰	L	ظرفیت مخزن
۶۰	hp	قدرت موتور (الکتریکی - دیزلی)

شاتکریت چرخ لاستیکی

CSS-3 EVO

CSS-3

PAS 307

دیزلی / برقی

۲ محور

مدل بوم

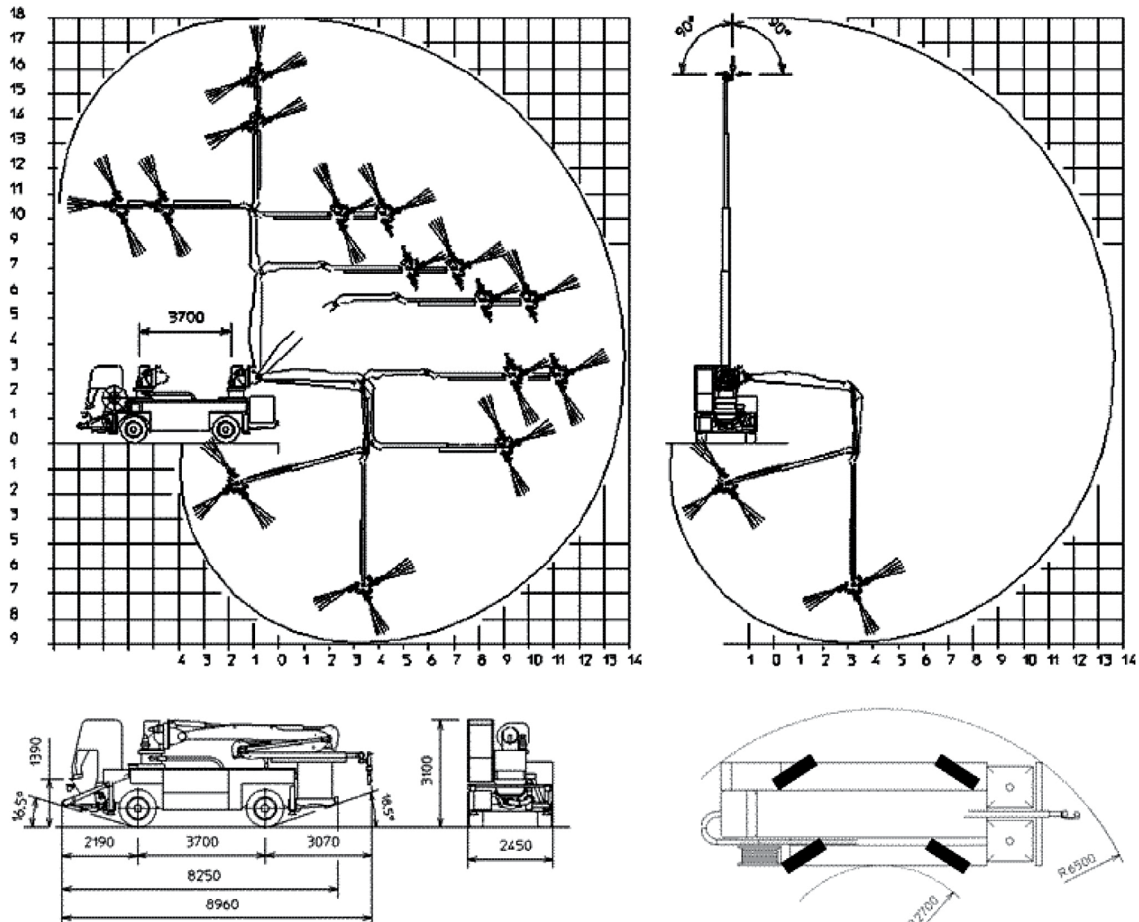
پمپ هیدرولیک

نوع موتور

نوع شاسی



ابعاد و کارایی



Cifa Spritz System 3

مشخصات فنی واحد پمپاژ بتن

PAS 307	مشخصات فنی مدل	
۵-۳۰	m^3/h	حداقل و حداکثر خروجی اسمی
۶۵	bar	حداکثر فشار بتن
۱۶	N^o	حداکثر تعداد سیکل در هر دقیقه
۲۰۰×۱۰۰۰	mm	قطر سیلندر (قطر×کورس)
۳۰۰	L	ظرفیت مخزن
۷۴-۸۷ اسب بخار در ۱۹۰۰ دور در دقیقه	hp@rpm	قدرت موتور (الکتریکی - دیزلی)

مشخصات فنی دکل

Css-3	مشخصات فنی مدل	
$\pm 18.0^o$		زاویه دوران عمودی پایه دکل
$\pm 18.0^o$		زاویه دوران افقی بر پایه دکل
$+9.0^o-5.0^o$		زاویه برخواستن دکل اول
۱۸۰		زاویه برخواستن دکل دوم
۲۷۰		زاویه برخواستن دکل سوم
۱۸	m	میزان باز شدن تلسکوپی دکل سوم
۱۸۰		دوران طولی نازل
$\pm 9.0^o$		دوران عرضی نازل

** اگر «کمپرسور هوا» انتخاب شده باشد.

مشخصات فنی سیستم تزریق بتن

Unifix H1	مشخصات فنی مدل	
۱-۲۱	l/min	حداقل و حداکثر خروجی اسمی
۱۳	bar	حداکثر فشار
۲×۱۰۰۰	l	مخزن شتاب دهنده

مشخصات فنی شاسی

Shotruck 2	مشخصات فنی مدل	
۴۶ اسب بخار در ۲۳۰۰ دور در دقیقه (۳A) ۲۰ اسب بخار در ۲۳۰۰ دور در دقیقه (۳B)	hp@rpm	قدرت موتور
۵.۲	m	شعاع گردش
۳.۷	m	فاصله محوری
۱۶.۵ ^o		زاویه کوپل مخزن
۱۸.۵ ^o		زاویه مجرای خروجی
۱۶×۲۴		سایز لاستیک
۱۳۴۰۰/۱۴۹۰۰**	kg	وزن خالص (خالص)
۱۶۰۰۰	kg	حداکثر وزن فنی مجاز

اطلاعات و مشخصات فنی ممکن است بدون اطلاع قبلی تغییر کند.

مشخصات اصلی

- موتور دیزلی D914L05 STEP 3A، هوا خنک ۹۶ اسب بخار
- TD3.6 L04 STEP 3B، به همراه DPF، آب خنک ۱۲۰ اسب بخار
- کابین راننده FOPS با قابلیت رانندگی در جهت عقب
- شاسی ۴ چرخ محرک ۴ چرخ فرمانپذیر محورها از نوع سیاره ای، Dana Spicer دو سرعته دنده ۱ حداکثر ۸ km/h دنده ۲ حداکثر ۲۶ km/h
- سیستم یکپارچه شارژ مقدار مصرف H1.0 پمپ اصلی با محرک هیدرولیکی ASP25 با کنترل الکترونیکی
- پمپ بتن با قابلیت کارکرد توسط دیزل و برق تنظیم دبی متناسب و بیراتور الکتریکی نصب شده بر روی توری
- ریموت کنترل بی سیم دو عدد فرستنده کابل ایمنی
- سیستم شستشو پمپ آب با فشار بالا، ۵۰-۵۰ l/min بار محرک هیدرولیک نازل و ۱۰ متر لوله مخزن آب ۶۰۰ لیتری
- پمپ دستی برای محافظت از عدم چسبندگی بتن
- روانکاری خودکار در ۸ نقطه برای: شیر S شکل مجموعه پمپ میکسر پایه کشویی دکل و دکل میانی
- سیستم الکتریکی خودرو: ۲۴ ولت باتری ۱۲۰ × ۲ آمپر ساعت دینام ۵۵ آمپر چراغ های جلو ۲ × ۵۵ وات چراغ های عقب ۲ × ۵۵ وات شاتکریت: موتور الکتریکی ABB 174hp IE3 ۶ عدد چراغ کار ۴۵ وات ۴۸۰۰ زنون یک عدد چراغ کار هاپر ۷۰ وات نازل پاشش متحرک تک رنگ با کد RAL 2000
- آپشن های اصلی: کمپرسور باد (۱۰۰ hp، ۱۱،۵۰۰ l/min، حداکثر ۷.۵ بار) سیستم گرمایشی قابل افزایش پیکر بندی ATEX روغن مخصوص شرایط آب و هوای سرد روغن با درجه اشتعال پایین سیستم اطفاء حریق محفظه موتور دیزل دوربین دید عقب ROPS
- پمپ اصلی با محرک هیدرولیکی ASP15 یا پمپ اصلی با محرک هیدرولیکی ASP32

استفاده از این محصول نباید از ارتفاع بیش از ۲۰۰ متر از سطح دریا تجاوز کند. استفاده در سطح بیشتر از این ارتفاع، عملکرد صحیح سیستم را تضعیف کرده و این مورد قبل از انجام آن باید به CIFA اطلاع داده شود.

خدمات پس از فروش

اروند موتور همواره می کوشد ضمن استفاده از قطعات یدکی اصلی در جهت انجام تعمیرات محصولات سیفا، دستورالعمل ها و رویه های استاندارد کارخانجات سازنده را به عنوان یکی از ارکان اصلی خدماتی به کار گیرد. اجرای این سیاست متضمن سطح بالای کیفی تعمیرات می باشد. در این راستا این شرکت اقدام به راه اندازی تعمیرگاه مرکزی خود، مطابق با استانداردها و نیاز های مشتریان نموده است.

● خدمات فنی سیار

اروند موتور با استفاده از شبکه گسترده تیم های فنی سیار و خودروهای مجهز در راستای افزایش سطح رضایت مندی مشتریان، خدمات فنی و تعمیراتی از جمله عیب یابی، تأمین قطعات یدکی و تعمیر ماشین ها در سایت را ارائه می نماید.

● سرویس های دوره ای رایگان

اروند موتور در خصوص کلیه محصولات قابل ارائه در کشور، سه دوره سرویس رایگان مطابق با ساعت کار دستگاه و یا درخواست مشتریان در اسرع وقت را ارائه می نماید.

● نگهداری و تعمیرات پیشگیرانه PM

اروند موتور به منظور اطلاع مشتریان از آخرین وضعیت فنی دستگاه خود از نظر تست هیدرولیکی، شاسی و قطعات الکتریکی ماشین ها را بازدید نموده و اطلاعات فنی مربوطه را مشخص و در صورت درخواست مشتریان نسبت به رفع آن اقدام می نماید.

اروند موتور با بهره گیری از تکنسین های مجرب و آموزش دیده و با استفاده از خودروهای مجهز به سیستم GPS توسط کارشناسان مستقر در مرکز خدمات تهران ضمن اطلاع از آخرین وضعیت و موقعیت تیم های سیار، نسبت به اعزام آنها در حداقل زمان به سایت مشتریان اقدام می نماید. در این راستا با استفاده از تجهیزات و نرم افزارهای مدیا کنترل امکان اعلام موقعیت جغرافیایی، ساعت کارکرد دقیق ماشین ها، دمای حرارت موتور و ... میسر می شود.

● تأمین و عرضه قطعات یدکی اصلی

اروند موتور در راستای دسترسی و تأمین قطعات و اطمینان خاطر مشتریان نسبت به ایجاد انبار مرکزی قطعات یدکی و عرضه مستقیم آنها با قیمت مناسب و گارانتی شرکت مادر (CIFA) اقدام نموده است.

● آموزش فنی مشتریان

اروند موتور با اعتقاد به آموزش کاربران و مشتریان خود در جهت تعالی تجربه و مهارت علمی آنها و همچنین بهره وری و نگهداری صحیح از محصولات همواره تلاش می نماید تا در این زمینه نقش به سزایی ایفا نماید.





CIFA CENTER





Central Office: No. 309, Northwest side of Nelson Mandela Blvd. & Mirdamad Blvd.
Intersection, Tehran, Iran 19696 Iran Tel: +98 21 860 805 03 Fax: +98 21 887 472 84

Service Center: No. 495, 15th km of Karaj Makhsoos Road,
Tel: +98 21 44 18 18 30 Fax: +98 21 44 18 18 40

دفتر مرکزی: تهران، ضلع شمال غربی تقاطع بلوار نلسون ماندلا و میرداماد، پلاک ۳۰۹
کدپستی: ۱۹۶۹۶۳۳۸۷۴ تلفن: ۰۲۱ ۸۶۰۸۰۵۰۳ فکس: ۰۲۱ ۸۸۷۴۷۲۸۴

مرکز خدمات: تهران، کیلومتر ۱۵ جاده مخصوص کرج، شماره ۴۹۵
تلفن: ۰۲۱ ۴۴ ۱۸ ۱۸ ۳۰ فکس: ۰۲۱ ۴۴ ۱۸ ۱۸ ۴۰