



اروند موتور ایرانیان

نماینده رسمی فروش و خدمات پس از فروش **آسترا**



Value Creation for Customers

شرکت اروند موتور ایرانیان با هدف گسترش سبد محصولات گروه ناصح (شرکت های ایتویا، نگین خودرو و ...) دارای نمایندگی رسمی از شرکت ASTRA از مجموعه شرکت های گروه عظیم CNH ایتالیا و همچنین نمایندگی رسمی فروش و خدمات پس از فروش ماشین آلات بتنی CIFA ایتالیا شامل انواع پمپ های بتن دکل و زمینی، بچینگ پلنت، میکسر و ... با توان و ظرفیت های مختلف می باشد.

گروه صنعتی CNH وابسته به خودروسازی FIAT با برخورداری از مدرن ترین تکنولوژی های تولید در زمینه خودروهای تجاری و ماشین آلات سبک و سنگین و مجموعه قوای محرکه و همچنین دایر نمودن مراکز تحقیقاتی گسترده و مجهز در اروپا و آمریکا، سابقه درخشانی در امر تولید محصولات در کلاس جهانی کسب نموده و این گروه مطابق مستندات بین المللی به عنوان یکی از راهبران در عرصه تولید کالاهای سرمایه ای به شمار می آید.

محصولات شرکت ASTRA شامل دامپتراک، کامیون های سنگین و تاکتیکال، همگی ویژه انجام فعالیت در شرایط سخت خارج از جاده (Full Off-Road) طراحی و ساخته شده اند و به لحاظ استحکام، قدرت، ایمنی، بازدهی و عملکرد مطلوب در نوع خود منحصر به فرد محسوب می شوند. زنجیره محصولات ASTRA شامل مدل های HD9، HDD9 و RD از نقطه نظر کاربردی به پنج گروه کاری تقسیم بندی می گردند که عبارتند از:

۱. معدنی

۲. عمرانی

۳. نفت و گاز

۴. حمل و نقل سنگین

۵. محصولات حرفه ای و ویژه

هر یک از محصولات ASTRA متناسب با شرایط کاری و نیازمندی فنی هر پروژه، طراحی و ساخته می شود؛ بدین ترتیب با برخورداری توأمان از ویژگی فنی و مزیت نسبی کاهش هزینه، بحث اقتصادی شدن بسیاری از پروژه های معدنی و یا عملیات عمرانی می تواند رقم بخورد.

پلت فرم و شاسی مستحکم کامیون و کشنده های HDD9/HD9 با بهره گیری از موتورهای دیزلی قدرتمند FPT ایتالیایی با توان ۳۸۰ تا ۵۶۰ اسب بخار و گشتاور ۱۸۰۰ تا ۲۵۰۰ نیوتن-متر و با استاندارد آلاینده Euro 3، Euro 5 و Euro 6 و امکان نصب گیربکس های دستی و اتوماتیک ZF و Alison با تلفیق محورهای FPT و نیز محورهای سخت کار KESSLER آلمانی متناسب با ترکیب محورها از ۴×۲ تا ۴×۴ تا ۸×۸ و بسیاری دیگر از مکانیزم ها و ویژگی های فنی تعبیه شده در این خودروها، باعث می شود تا دستیابی به ظرفیت بارگذاری ناخالص (GVW) تا ۶۳ تن و ظرفیت کشندگی (GCW) تا ۴۰۰ تن میسر گشته و این ماشین آلات بتوانند مأموریت کاری خویش را در شرایط سخت غیرجاده ای Full Off-Road به نحو احسن انجام دهند.

مأموریت ما

عرضه خودروهای تجاری و همچنین ماشین آلات و تجهیزات سنگین با کیفیت ناب و ارائه خدمات در طیفی وسیع و صرف حداقل زمان ممکن در سرتاسر نقاط کشور جهت نقش آفرینی مؤثر در نوسازی ناوگان حمل و نقل جاده ای درون شهری و برون شهری و همچنین افزایش راندمان و بهینه سازی اقتصاد حمل و نقل در پروژه های معدنی و عمرانی زیرساخت با ارائه فن آوری های روز دنیا همراه با جلب اعتماد و رضایت کلیه مشتریان و ذینفعان و پیاده سازی کامل برنامه ریزی استراتژیک سازمان

اروند موتور با شعار «خلق حداکثر ارزش برای مشتریان» و رویکرد «مشتری در جایگاه شریک سازمان» همواره دیدگاه و نظرات مشتریان ارجمنده را دریافت نموده و پس از پیگیری و تحلیل آنها، در مسیر بهبود و اثربخشی عملکرد سیستم های سازمانی خود گام می نهد.

MINING



CONSTRUCTION



OIL & GAS



HEAVY HAULAGE



VOCATIONAL



وزن ناخالص ۶۳ تن
وزن بارگیری ۴۰ تن
حجم بارگیری ۲۱ مترمکعب



دامپتراک آسترا



شاسی

نوع: فولادی با استحکام و قابلیت ارتجاعی بسیار بالا شامل دو یال طولی موازی مسطح (با عرض ۸۲۰ mm) با سطح مقطع C شکل

ابعاد ۳۲۰×۹۰×۱۰ mm

ممان خمشی طولی ۳۰۰/۲۰ Nm

تجهیزات ویژه: سپر جلو فولادی با توری محافظت از چراغ جلو

سیستم پنوماتیک

کمپرسور دو سیلندر ۶۳۰ cc سه عدد مخزن هوا با ظرفیت ۳۰ لیتر و دو عدد با ظرفیت ۲۰ لیتر

کابین

کابین دو نفره تمام فولاد گالوانیزه با قابلیت چرخش (برگرداندن) تا زاویه ۶۰ درجه به صورت هیدرولیکی، تهویه مطبوع، صندلی راننده بادی با قابلیت تنظیم با کمربند ایمنی، شیشه‌های رنگی، سیستم تعلیق با چهار فنر، آفتابگیر بیرونی

سیستم الکتریکی

ولتاژ ۲۴ ولت
ظرفیت دینام ۹۰ آمپر - ۲۸ ولت
ظرفیت باتری ۲×۱۷۰ آمپر ساعت

سایر تجهیزات استاندارد

مخزن سوخت با ظرفیت ۳۰۰ لیتر، قلاب‌های یدک کش جلو و عقب، بوق هشدار دنده عقب، پله اضافی جهت بالا رفتن بر روی سپر جلو، ابزارهای استاندارد و لوازم جانبی

سیستم تعلیق

جلو: فنرهای محور اول و دوم پارابولیک فوق سخت کار، چهار لایه با ابعاد ۲۴×۹۰ mm، کمک فنر روغنی، مجهز به میله موج گیر

عقب: فنرهای محور سوم و چهارم پارابولیک تقویت شده، الکلنگی حول پین مرکزی (Bogie)، پنج لایه با ابعاد ۴۰×۱۰۰ mm، مجهز به میله موج گیر

سیستم فرمان

مدل ZF ۸۰۹۹

نوع هیدرولیک

تجهیزات ویژه: پمپ‌های هیدرولیک متصل به موتور، پمپ فرمان اضطراری نصب شده بر روی گیربکس انتقال، اهرم‌های فرمان با اتصالات خود روان کننده، غربیلک فرمان با قابلیت تنظیم ارتفاع و زاویه به صورت مکانیکی

گیربکس انتقال

مدل ZF STEYR VG ۲۷۰۰ با دو نسبت

نوع: مکانیکی، قفل دنده با کنترل بادی

نسبت دنده ۰/۹۱۳ - ۱/۴۰۷

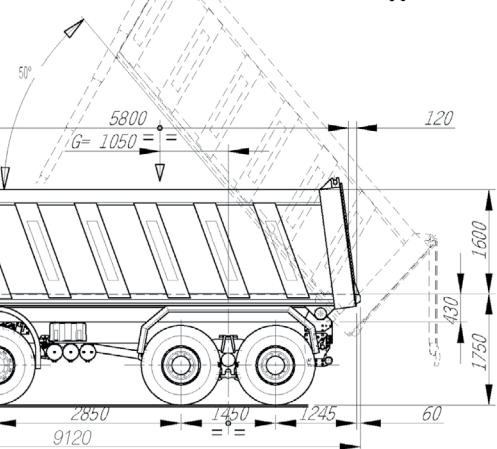
نسبت توزیع گشتاور جلو ۱/۰۰

نسبت توزیع گشتاور عقب ۲/۶

اتاق بار

حجم بارگیری ۲۱ متر مکعب

نوع: فولاد ضد سایش هاردوکس ۴۵۰ HB، مجهز به تقویت‌های بدنه، جوشکاری شده به صورت پیوسته و روباتیک ضخامت کف ۱۲ mm
ضخامت دیواره‌ها ۸ mm



ابعاد (mm)

فاصله محوری ۲۸۵۰
طول کل ۹۰۲۵
عرض ۲۹۱۵
ارتفاع کل ۳۸۱۰
فاصله مرکز محور عقب تا انتهای شاسی ۱۲۰۰

اوزان (Kg)

توزیع وزن شاسی بدون اتاق و بار:

محور اول + دوم ۸۶۵۰
محور سوم + چهارم ۴۹۲۰
وزن خالص بدون اتاق بار ۱۳۵۷۰

حداکثر وزن فنی مجاز با اتاق و بار:

محور اول + محور دوم ۲۱۰۰۰
محور سوم + محور چهارم ۴۲۰۰۰
وزن ناخالص دستگاه (G.V.W) ۶۳۰۰۰**
وزن بارگیری ۴۰۰۰۰

وزن ترکیبی ناخالص (G.C.W) ۲۵۰۰۰۰

* وزن دستگاه شامل روغن، سوخت، زاپاس و راننده با وزن متوسط

** ۷۵ کیلوگرم

** در حداکثر سرعت ۴۰ کیلومتر بر ساعت

سیستم ترمز

ترمزهای جلو دیسکی، ترمز های عقب کاسه ای با کفشک دوپل خود تنظیم، سیستم ضد قفل (ABS)، سیستم ضد قفل تطبیق یافته برای آفرود (ABS off-road mode)، ترمز اینتاردر گیربکس، سیستم کنترل کشش (ASR)، ترمز پارک: دستی از نوع فنسری مکانیکی و عمل بر روی محورها عقب، ترمز پارک محورها جلو
ترمز موتور ایوکو (ITB) قدرت ترمز ۴۰۸ اسب بخار خشک کن مدار ترمز

P.T.O و جک بالابر

برند PENTA
بنا به درخواست BINOTTO

موتور

مدل CURSOR 13
استاندارد آلندگی
توان موتور ۳ یورو
۴۸۰ اسب بخار در ۱۹۰۰ دور در دقیقه
حداکثر گشتاور ۲۲۰۰ نیوتن متر در ۱۶۹۰-۱۰۰۰ دور در دقیقه
تعداد و آرایش سیلندر ۶ سیلندر خطی
حجم موتور ۱۲/۸۸۲ cm³

تجهیزات ویژه: توربو شارژر هندسه متغیر (V.G.T) و اینتر کولر، پمپ‌های تزریق سوخت الکترونیکی، سر سیلندر یک تکه، ۲۴ سوپاپ، آب خنک، فن خنک کننده با قابلیت تغییر دور (Visco-static)، فیلتر هوای خشک با فیلتر ایمنی داخلی مجهز به خاک گیر، دارای فیلتر آبگیر و پیش فیلتر گازوئیل، منبع آگزوز عمودی

گیربکس و کلاچ

نوع اتوماتیک - Astronic
مدل TO ۲۶۰۱ AS ۱۶ ZF با سرو شیف (Servo shift) و اور درایو (Over Drive)

تعداد دنده‌ها ۱۶ دنده جلو، ۲ دنده عقب

تجهیزات ویژه: مجهز به سنکروناپزر و ترمز اینتاردر گیربکس

کلاچ ۱۷ اینچ

محورها

محورهای جلو: محور اول KESSLER از نوع فرمانپذیر و محرک، با کاهنده دوگانه، کاهنده مرکزی با کرانویل و پینیون و کاهنده نهایی در توپی چرخها
محور دوم از نوع فرمانپذیر
محورهای عقب: محور سوم و چهارم KESSLER محرک به صورت تاندم، با کاهنده دوگانه: کاهنده مرکزی با کرانویل و پینیون و کاهنده نهایی در توپی چرخها، قفل دیفرانسیل بادی با قابلیت کنترل از صندلی راننده (داخل کابین)
نسبت دنده محور ۱ : ۷/۲۹

لاستیک ها

جلو: ۲۴ R ۳۲۵/۹۵ GOOD YEAR، مخصوص آفرود، تیوبلس تک
عقب: ۲۴ R ۳۲۵/۹۵ GOOD YEAR، مخصوص آفرود، تیوبلس جفت
با یک حلقه لاستیک زاپاس



کامیون ۶۴.۴۲ استرا



سیستم پنوماتیک



کمپرسور دو سیلندر ۶۳۰ CC سه عدد مخزن هوا با ظرفیت ۳۰ لیتر و دو عدد با ظرفیت ۲۰ لیتر، مجهز به خشک کن

کابین



کابین دو نفره تمام فولاد گالوانیزه با قابلیت چرخش (برگرداندن) تا زاویه ۶۰ درجه به صورت هیدرولیکی، تپویه مطبوع، صندلی راننده بادی با قابلیت تنظیم و کمربند ایمنی، شیشه‌های رنگی، سیستم تعلیق با چهار فنر، آفتابگیر بیرونی

سیستم الکتریکی



ولتاژ ۲۴ ولت
ظرفیت دینام ۹۰ آمپر- ۲۸ ولت
ظرفیت باطری ۲×۱۷۰ آمپر ساعت

سایر تجهیزات استاندارد



مخزن سوخت با ظرفیت ۳۰۰ لیتر، P.T.O متصل به موتور با قدرت خروجی چندگانه، صفحه و ریموت کنترل EDC-PTO بوق دنده عقب، پله اضافی جهت بالا رفتن بر روی سپر جلو، چراغ گردان زرد رنگ بالای کابین، تاخوگراف، سپرهای مستحکم جلو و عقب، توری محافظ چراغ های جلو، میله محافظت از زیرگرفتن خودرو بر روی سپر جلو، محافظ رادپاتور، قلاب های یدک کش جلو و عقب، ابزارهای استاندارد و لوازم جانبی، چراغ های نشانگر حد جانبی، کپسول آتش نشانی، مثلث خطر

سیستم تعلیق



جلو: فنرهای محور اول پارابولیک سخت کار، پنج لایه با ابعاد ۲۴x۹۰mm، کمک فنر روغنی، مجهز به میله موج گیر

عقب: فنرهای محور دوم و سوم پارابولیک تقویت شده، الاکلنگی حول پین مرکزی (Bogie)، ده لایه با ابعاد ۲۵x۱۰۰ mm مجهز به میله موج گیر بر روی محور سوم

سیستم فرمان



مدل ZF ۸۰۹۹
نوع هیدرولیک
تجهیزات ویژه: پمپ هیدرولیک متصل به موتور، اهرم‌های فرمان با اتصالات خود روان کننده، غربلیک فرمان با قابلیت تنظیم ارتفاع و زاویه به صورت مکانیکی

شاسی



نوع: فولادی با استحکام و قابلیت ارتجاعی بسیار بالا شامل دو یال طولی موازی مسطح (با عرض ۸۲۰ mm) با سطح مقطع C شکل، رام های عرضی شاسی از فولاد ۵۳۰ باساختار ویژه ابعاد ۳۲۰x۹۰x۱۰ mm

ممان خمشی طولی ۲۰۲/۰۲۰ Nm
تجهیزات ویژه: سپر جلو فولادی با توری محافظت از چراغ جلو

ابعاد (mm)



فاصله محوری ۴۵۰۰
طول کل ۶۵۵۰
عرض ۲۰۳۱
ارتفاع کل ۳۴۱۸
فاصله مرکز محور عقب تا انتهای شاسی ۱۴۵۰

اوزان (Kg)



توزیع وزن شاسی بدون اتاق و بار*:
محور اول ۴,۹۸۵
محور دوم و سوم ۴,۷۴۵
وزن خالص بدون اتاق بار ۹,۷۳۰

حداکثر وزن فنی مجاز با اتاق و بار:
محور اول ۹,۰۰۰
محور دوم و سوم ۳۲,۰۰۰

وزن ناخالص دستگاه (G.V.W) ۴۰,۰۰۰**
وزن بارگیری ۳۰,۲۰۰
وزن ترکیبی ناخالص (G.C.W) ۱۲۱,۵۰۰
* وزن دستگاه شامل روغن، سوخت، زاپاس و راننده با وزن متوسط ۷۵ کیلوگرم
** در حداکثر سرعت ۹۰ کیلومتر بر ساعت

سیستم ترمز



ترمزهای جلو و عقب کاسه ای با کفشک دویل خود تنظیم شونده، دومداره، سیستم ضد قفل (ABS)، سیستم الکترونیکی محدودکننده نیروی ترمز (EBL)
ترمز پارک: دستی از نوع فنسری مکانیکی و عمل بر روی محور عقب
ترمز موتور ایپکو (ITB) قدرت ترمز ۲۷۲ اسب بخار

موتور



مدل استاندارد آلایندگی CURSOR 13
توان موتور ۳ یورو
حداکثر گشتاور ۴۲۰ اسب بخار در ۱۹۰۰ دور در دقیقه
۱۹۰۰ نیوتن متر در ۱۴۴۰-۱۰۰۰ دور در دقیقه
تعداد و آرایش سیلندر ۶ سیلندر خطی
حجم موتور ۱۲/۸۲ cm³

تجهیزات ویژه: با دریچه هرزگرد توربوشاژر (WG) و اینتر کولر، پمپ‌های تزریق سوخت الکترونیکی، سر سیلندر یک تکه، ۲۴ سوپاپ، آب خنک، فن خنک کننده با قابلیت تغییر دور (Visco-static)، فیلتر هوای خشک با فیلتر ایمنی داخلی
مجهز به خاک گیر روی سقف، دارای فیلتر آبگیر و پیش فیلتر محور دوم و سوم
گازوئیل با گرمکن، فیلتر آبگیر اضافی، منبع آگزوز عمودی

گیربکس و کلاچ



نوع دستی
مدل ZF ۱۶S ۲۲۲ TO با سروشیفت (Servo shift) (و اُپر درایو Over Drive)
تعداد دنده‌ها ۱۶ دنده جلو، ۲ دنده عقب
تجهیزات ویژه: مجهز به سنکروناپزر گیربکس کلاچ ۱۷ اینچ

محورها

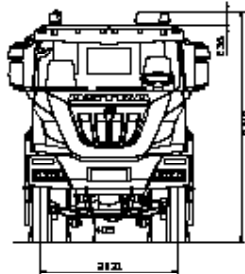
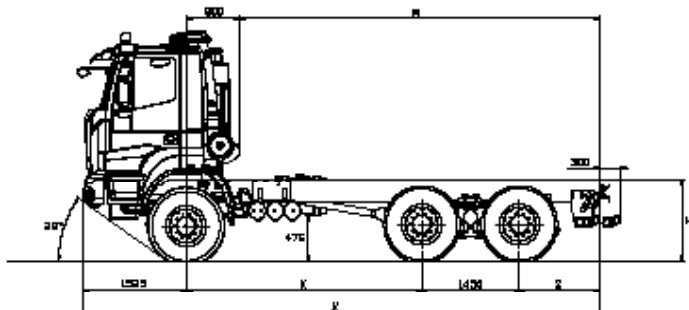


محور جلو: سخت کار از نوع فرمانپذیر
محورهای عقب: محرک به صورت تاندموم، با کاهنده دوگانه: کاهنده مرکزی با کرانویل و پینیون و کاهنده نهایی در تویی چرخها، قفل دیفرانسیل بادی با قابلیت کنترل از صندلی راننده (داخل کابین)
نسبت دنده محور ۱ : ۵/۰۰۹

لاستیک ها



جلو: ۱۳,۰۰۰ R ۲۲/۵⁸، Pirelli/Continental، تیوپلس تک
عقب: ۱۳,۰۰۰ R ۲۲/۵⁸، Pirelli/Continental، تیوپلس جفت
با یک حلقه لاستیک زاپاس و وینچ زاپاس



کامیون ۴۴.۳۸ آسترا



سیستم پنوماتیک



کمپرسور دو سیلندر ۶۳۰ cc سه عدد مخزن هوا با ظرفیت ۳۰ لیتر و دو عدد با ظرفیت ۲۰ لیتر

کابین



کابین دو نفره تمام فولاد گالوانیزه با قابلیت چرخش (برگرداندن) تا زاویه ۶۰ درجه به صورت هیدرولیکی، تهویه مطبوع، صندلی راننده بادی با قابلیت تنظیم و کمربند ایمنی، شیشه‌های رنگی، سیستم تعلیق با چهار فنر، افتابگیر بیرونی

سیستم الکتریکی

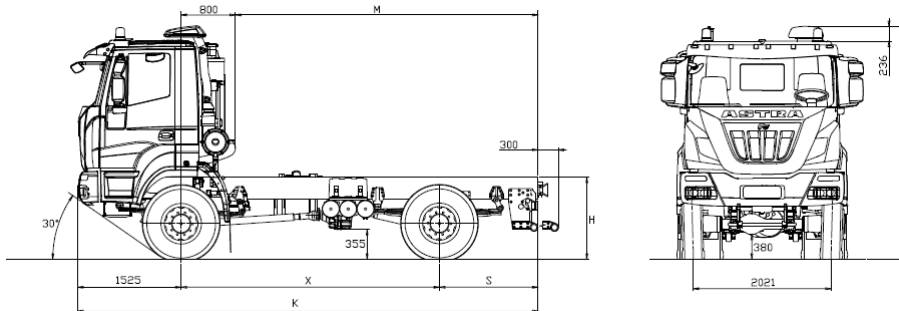


ولتاژ ۲۴
ظرفیت دینام ۹۰ آمپر- ۲۸ ولت
ظرفیت باطری ۲×۱۸۰ آمپر ساعت

سایر تجهیزات استاندارد



مخزن سوخت با ظرفیت ۳۰۰ لیتر، خروجی جهت اتصال رادیو، پله اضافی جهت بالا رفتن بر روی سپر جلو، چراغ گردان زرد رنگ بالای کابین، توری محافظ چراغ های جلو و عقب، محافظ رادیاتور، بخاری در جای کابین
webašto Air Top 2000 با عملکرد مجزا از موتور، گرمکن / خشک کن آب موتور webašto Thermo 90 (درحالت موتور خاموش) با تایمر هنتگی، قلاب های یدک کش جلو، مثلث خطر، جعبه کمک های اولیه، دنده پنج، ابزارهای استاندارد و لوازم جانبی



سیستم تعلیق



جلو: فنرهای محور اول پارابولیک سخت کار، چهار لایه با ابعاد ۲۴x۹۰mm، کمک فنر روغنی، مجهز به میله موج گیر

عقب: فنرهای محور دوم پارابولیک سخت کار، چهار لایه با ابعاد ۲۴x۹۰mm و یک لایه با ابعاد ۵۰x۹۰mm، کمک فنر روغنی، مجهز به میله موج گیر

سیستم فرمان



مدل ZF ۸۰۹۹
نوع هیدرولیک
تجهیزات ویژه: پمپ هیدرولیک متصل به موتور، اهرم های فرمان با اتصالات خود روان کننده، غربیلک فرمان با قابلیت تنظیم ارتفاع و زاویه به صورت مکانیکی

گیربکس انتقال



مدل IVECO TC ۲۲۰۰
نوع: مکانیکی، قفل دنده با کنترل بادی
نسبت دنده ۱/۶ - ۱/۱
نسبت توزیع گشتاور جلو و عقب ۱: ۲/۲

شاسی



نوع: فولادی با استحکام و قابلیت ارتجاعی بسیار بالا شامل دو یال طولی موازی مسطح (با عرض ۸۲۰ mm) با سطح مقطع C شکل، رام های عرضی شاسی از فولاد ۵۳۰ با ساختار ویژه
ابعاد ۳۲۰x۷۰x۸ mm
ممان خمشی طولی ۱۴۳/۱۴۹ Nm
تجهیزات ویژه: سپر جلو فولادی با توری محافظت از چراغ جلو

ابعاد (mm)



فاصله محوری طول کل عرض ارتفاع کل فاصله مرکز محور عقب تا انتهای شاسی

اوزان (Kg)



توزیع وزن شاسی بدون اتاق و بار*
محور اول محور دوم وزن خالص بدون اتاق بار حداکثر وزن فنی مجاز با اتاق و بار:
محور اول محور دوم بالاستیک تک R۲۰-۱۴۰۰ وزن ناخالص دستگاه G.V.VV (بالاستیک تک R۲۰-۱۴۰۰) وزن بارگیری وزن ترکیبی ناخالص (G.C.W) * وزن دستگاه شامل روغن، سوخت، زاپاس و راننده با وزن متوسط ۷۵ کیلوگرم * در حداکثر سرعت ۹۰ کیلومتر بر ساعت

سیستم ترمز



ترمزهای جلو و عقب کاسه ای با کشک دوپل خود تنظیم شونده، دوماده، سیستم ضد قفل (ABS)، سیستم الکترونیکی محدودکننده نیروی ترمز (EBL) ترمز پارک: دستی از نوع فنری مکانیکی و عمل بر روی محور عقب ترمز موتور ایوکو (ITB) قدرت ترمز ۳۴۷ اسب بخار

موتور



مدل CURSOR 13 استاندارد آلایندگی یورو ۳ توان موتور ۳۸۰ اسب بخار در ۱۹۰۰ دور در دقیقه حداکثر گشتاور ۱۸۰۰ نیوتن متر در ۱۴۴۰-۱۰۰۰ دور در دقیقه تعداد و آرایش سیلندر ۶ سیلندر خطی حجم موتور ۱۲/۸۸۲ cm³ تجهیزات ویژه: با دریچه هرزگرد توربوشاژر (WG) و اینتر کولر، پمپ های تزریق سوخت الکترونیکی، سر سیلندر یک تکه، ۲۴ سوپاپ، آب خنک، فن خنک کننده با قابلیت تغییر دور (Visco-static)، فیلتر هوای خشک با فیلتر ایمنی داخلی مجهز به خاک گیر، دارای فیلتر آبگیر و پیش فیلتر گازوئیل، منبع اگزوز عمودی

گیربکس و کلاچ



نوع دستی مدل ZF ۱۶S ۲۲۲۰ TO با سرو شیف (Servo shift) (و اور درایو) (Over Drive) تعداد دنده ها ۱۶ دنده جلو، ۲ دنده عقب تجهیزات ویژه: مجهز به سنکروناپز در گیربکس کلاچ ۱۷ اینچ

محورها



محور جلو: سخت کار از نوع فرمانپذیر و محرک، با کاهنده دوگانه، کاهنده مرکزی با کرانویل و پینیون و کاهنده نهایی در تویی چرخها محور عقب: محرک، با کاهنده دوگانه: کاهنده مرکزی با کرانویل و پینیون و کاهنده نهایی در تویی چرخها، قفل دیفرانسیل بادی با قابلیت کنترل از صندلی راننده (داخل کابین)

لاستیک ها



جلو: ۱۴،۰۰ R ۲۰ MICHELIN XZL، تیوبلس تک عقب: ۱۴،۰۰ R ۲۰ MICHELIN XZL، تیوبلس تک با یک حلقه لاستیک زاپاس



کامیون ۶۶.۴۲ آسترا



سیستم پنوماتیک



کمپرسور دو سیلندر CC ۶۳۰، سه عدد مخزن هوا با ظرفیت ۳۰ لیتر و دو عدد با ظرفیت ۲۰ لیتر، مجهز به خشک کن

کابین



کابین دو نفره تمام فولاد گالوانیزه با قابلیت چرخش (برگرداندن) تا زاویه ۶۰ درجه به صورت هیدرولیکی، تهویه مطبوع، صدلی راننده بادی با قابلیت تنظیم و کمربند ایمنی، شیشه‌های رنگی، سیستم تعلیق با چهار فنر، آفتابگیر بیرونی

سیستم الکتریکی



ولتاژ
ظرفیت دینام
ظرفیت باطری
۲۴ ولت
۹۰ آمپر - ۲۸ ولت
۲×۱۷۰ آمپر ساعت

سایر تجهیزات استاندارد



مخزن سوخت با ظرفیت ۶۰۰ لیتر، چرخ پنجم (ریش) Jost ۳،۵ اینچ مدل JSK۳۸G۱، خروجی های پشت کابین استاندارد جهت اتصال تریلر، بوق دنده عقب، پله اضافی جهت بالا رفتن بر روی سپر جلو، چراغ گردان زرد رنگ بالای کابین، توری محافظ چراغ های جلو و عقب، محافظ رادیاتور، بخاری در جای کابین webasto Air Top 2000 با عملکرد مجزا از موتور، گرمکن/خنک کن آب موتور webasto Thermo 90 (در حالت موتور خاموش) با تایمر هفتگی، قلاب های یدک کش جلو، دنده پنج، ابزارهای استاندارد و لوازم جانبی، چراغ های نشانگر حد جانبی

سیستم تعلیق



جلو: فنرهای محور اول پارابولیک سخت کار، پنج لایه با ابعاد ۲۴×۹۰mm، کمک فنر روغنی، مجهز به میله موج گیر
عقب: فنرهای محور دوم و سوم پارابولیک تقویت شده، الاکلنگی حول پین مرکزی (Bogie) پنج لایه با ابعاد ۴۰×۱۰۰mm، مجهز به میله موج گیر بر روی محور سوم

سیستم فرمان



مدل
نوع
تجهیزات ویژه: پمپ هیدرولیک متصل به موتور، اهرم‌های فرمان با اتصالات خود روان کننده، غربلیک فرمان با قابلیت تنظیم ارتفاع و زاویه به صورت مکانیکی

گیربکس انتقال



مدل
نوع:
نسبت دنده
نسبت توزیع گشتاور جلو و عقب
IVECO TC ۲۲۰۰ با دو نسبت مکانیکی، قفل دنده با کنترل بادی
۱/۶ - ۱/۱
۲/۲

شاسی



نوع: فولادی با استحکام و قابلیت ارتجاعی بسیار بالا شامل دو یال طولی موازی مسطح (با عرض ۸۲۰ mm) با سطح مقطع C شکل، رام های عرضی شاسی از فولاد ۵۳۰ با ساختار ویژه ابعاد ۳۲۰×۹۰×۱۰ mm
ممان خمش طولی ۲۰۲/۰۲۰ Nm
تجهیزات ویژه: سپر جلو فولادی با توری محافظت از چراغ جلو

ابعاد (mm)



فاصله محوری
طول کل
عرض
ارتفاع کل
فاصله مرکز محور عقب تا انتهای شاسی

اوزان (Kg)



توزیع وزن شاسی بدون اتاق و بار*
محور اول
محور دوم و سوم
وزن ناخالص دستگاه (G.V.W)
وزن بارگیری (حداکثر بار وارد بر چرخ پنجم)
وزن ترکیبی ناخالص (G.C.W)
* وزن دستگاه شامل روغن، سوخت، زاپاس و راننده با وزن متوسط ۷۵ کیلوگرم
** در حداکثر سرعت ۷۰ کیلومتر بر ساعت

سیستم ترمز



ترمزهای جلو و عقب کاسه ای با کفشک دویل خود تنظیم شونده، دومداره، سیستم ضد قفل (ABS)، سیستم الکترونیکی محدودکننده نیروی ترمز (EBL)
ترمز پارک: دستی از نوع فنری مکانیکی و عمل بر روی محور عقب
ترمز موتور ایوکو (ITB)
قدرت ترمز ۲۷۲ اسب بخار

موتور



مدل
استاندارد آلایندگی
توان موتور
حداکثر گشتاور
تعداد و آرایش سیلندر
حجم موتور
CURSOR 13
یورو ۳
۴۲۰ اسب بخار در ۱۹۰۰ دور در دقیقه
۱۹۰۰ نیوتن متر در ۱۴۴۰-۱۰۰۰ دور در دقیقه
۶ سیلندر خطی
۱۲/۸۸۲ cm³

تجهیزات ویژه: با دریچه هرزگرد توربوشارژر (WG) و اینتر کولر، پمپ‌های تزریق سوخت الکترونیکی، سر سیلندر یک تکه، ۲۴ سوپاپ، آب خنک، فن خنک کننده با قابلیت تغییر دور (Visco-static)، فیلتر هوای خشک با فیلتر ایمنی داخلی مجهز به خاک گیر روی سقف، دارای فیلتر آبیگر و پیش فیلتر محور دوم و وزن خالص بدون اتاق بار
گازوئیل با گرمکن، فیلتر آبیگر اضافی، منبع آگزوز عمودی

گیربکس و کلاچ



نوع
مدل
تعداد دنده‌ها
تجهیزات ویژه:
کلاچ
دستی
Servo shift (و او درایو) Over Drive
ZF ۱۶S ۲۲۲ TO
۱۶ دنده جلو، ۲ دنده عقب
مجهز به سنکروناپز گیربکس
۱۷ اینچ سرامیکی

محورها

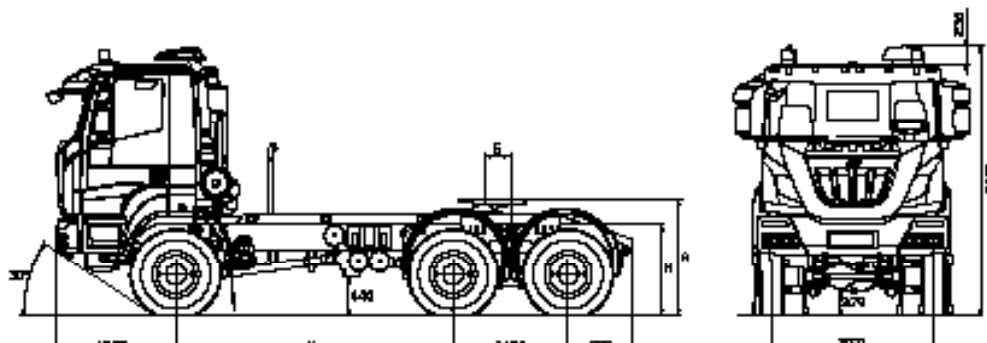


محور جلو: KESSLER سخت کار از نوع فرمانپذیر و محرک، با کاهنده دوگانه، کاهنده مرکزی با کرانویل و پینیون و کاهنده نهایی در تویی چرخها
محورهای عقب: محرک به صورت تاندموم، با کاهنده دوگانه: کاهنده مرکزی با کرانویل و پینیون و کاهنده نهایی در تویی چرخها، قفل دیفرانسیل بادی با قابلیت کنترل از صدلی راننده (داخل کابین)
نسبت دنده محور ۱ : ۵/۰۰۹

لاستیک ها



جلو: ۱۲.۰۰ R ۲۲/۵^{۹۵}، Pirelli/Continental، تیوبلس تک
عقب: ۱۲.۰۰ R ۲۲/۵^{۹۵}، Pirelli/Continental، تیوبلس جفت
با یک حلقه لاستیک زاپاس و وینچ زاپاس



خدمات پس از فروش

اروند موتور همواره می کوشد ضمن استفاده از قطعات یدکی اصلی در جهت انجام تعمیرات محصولات آسترا، دستورالعمل ها و رویه های استاندارد کارخانجات سازنده را به عنوان یکی از ارکان اصلی خدماتی به کار گیرد. اجرای این سیاست متضمن سطح بالای کیفی تعمیرات می باشد. در این راستا این شرکت اقدام به راه اندازی تعمیرگاه مرکزی خود، مطابق با استانداردها و نیازهای مشتریان نموده است.

● خدمات فنی سیار

اروند موتور با استفاده از شبکه گسترده تیم های فنی سیار و خودروهای مجهز در راستای افزایش سطح رضایت مندی مشتریان، خدمات فنی و تعمیراتی از جمله عیب یابی، تأمین قطعات یدکی و تعمیر ماشین ها در سایت را ارائه می نماید.

● سرویس های دوره ای رایگان

اروند موتور در خصوص کلیه محصولات قابل ارائه در کشور، سه دوره سرویس رایگان مطابق با ساعت کار دستگاه و یا درخواست مشتریان در اسرع وقت را ارائه می نماید.



● نگهداری و تعمیرات پیشگیرانه PM

اروند موتور به منظور اطلاع مشتریان از آخرین وضعیت فنی دستگاه خود از نظر تست موتوری، هیدرولیکی، شاسی و قطعات الکتریکی ماشین ها را بازدید نموده و اطلاعات فنی مربوطه را مشخص و در صورت درخواست مشتریان نسبت به رفع آن اقدام می نماید.



اروند موتور با بهره گیری از تکنسین های مجرب و آموزش دیده و با استفاده از خودروهای مجهز به سیستم GPS توسط کارشناسان مستقر در مرکز خدمات تهران ضمن اطلاع از آخرین وضعیت و موقعیت تیم های سیار، نسبت به اعزام آنها در حداقل زمان به سایت مشتریان اقدام می نماید. در این راستا با استفاده از تجهیزات و نرم افزارهای مدیا کنترل امکان اعلام موقعیت جغرافیایی، ساعت کارکرد دقیق ماشین ها، دمای حرارت موتور و ... میسر می شود.

● تأمین و عرضه قطعات یدکی اصلی

اروند موتور در راستای دسترسی و تأمین قطعات و اطمینان خاطر مشتریان نسبت به ایجاد انبار مرکزی قطعات یدکی و عرضه مستقیم آنها با قیمت مناسب و گارانتی شرکت مادر (CNH) اقدام نموده است.

● آموزش فنی مشتریان

اروند موتور با اعتقاد به آموزش کاربران و مشتریان خود در جهت تعالی تجربه و مهارت علمی آنها و همچنین بهره وری و نگهداری صحیح از محصولات همواره تلاش می نماید تا در این زمینه نقش به سزایی ایفا نماید.





ASTRA CENTER





Central Office: No. 309, Northwest side of Nelson Mandela Blvd. & Mirdamad Blvd.
Intersection, Tehran, Iran 19696 Iran Tel: +98 21 860 805 03 Fax: +98 21 887 472 84

Service Center: No. 495, 15th km of Karaj Makhsous Road,
Tel: +98 21 44 18 18 30 Fax: +98 21 44 18 18 40

دفتر مرکزی: تهران، ضلع شمال غربی تقاطع بلوار نلسون ماندلا و میرداماد، پلاک ۳۰۹
کدپستی: ۱۹۶۹۶۳۳۸۷۴ تلفن: ۰۲۱ ۸۶۰۸۰۵۰۳ فکس: ۰۲۱ ۸۸۷۴۷۲۸۴

مرکز خدمات: تهران، کیلومتر ۱۵ جاده مخصوص کرج، شماره ۴۹۵
تلفن: ۰۲۱ ۴۴ ۱۸ ۱۸ ۳۰ فکس: ۰۲۱ ۴۴ ۱۸ ۱۸ ۴۰